

INVERTERS FRONIUS IG

DENOMINAZIONE ARTICOLO

NUMERO ARTICOLO

Fronius IG 15	4,200,001
Fronius IG 20	4,200,002
Fronius IG 30	4,200,003
Fronius IG 40	4,200,004
Fronius IG 60 HV	4,200,006

Custodia per interno

Fronius IG 15/20/30 con display 44,0240,1001



Custodia per esterno

Fronius IG 15/20/30 con display 44,0240,1005



Custodia per interno

Fronius IG 40/60 HV con display 44,0240,1002



Custodia per esterno

Fronius IG 40/60 HV con display 44,0240,1006



OPZIONI DI CONNESSIONE

Su richiesta, con morsetti a vite (= modello standard) o connettori. Connettori CC della ditta MultiContact in due versioni (MC 3, MC 4) o di Tyco; fino a 5 stringhe per inverter.

Morsetto a vite CA e CC (= modello standard)



Connettori CC e morsetto a vite CA



Connettori CC e Connettore CA



Connettori CC per Fronius IG Outdoors



DENOMINAZIONE ARTICOLO

NUMERO ARTICOLO

Morsetto a vite = modello standard

44,0240,3000

DENOMINAZIONE ARTICOLO

N. ART. MC3

N. ART. MC4

N. ART Tyco

1 Connettore CC + morsetto a vite CA

44,0240,3001

44,0240,3041

44,0240,3021

2 Connettori CC + morsetto a vite CA

44,0240,3002

44,0240,3042

44,0240,3022

3 Connettori CC + morsetto a vite CA

44,0240,3003

44,0240,3043

44,0240,3023

4 Connettori CC + morsetto a vite CA

44,0240,3004

44,0240,3044

44,0240,3024

5 Connettori CC + morsetto a vite CA

44,0240,3005

44,0240,3045

44,0240,3025

1 Connettore CC + 1 Connettore CA

44,0240,3006

44,0240,3046

44,0240,3026

2 Connettori CC + 1 Connettori CA

44,0240,3007

44,0240,3047

44,0240,3027

3 Connettori CC + 1 Connettori CA

44,0240,3008

44,0240,3048

44,0240,3028

4 Connettori CC + 1 Connettori CA

44,0240,3009

44,0240,3049

44,0240,3029

5 Connettori CC + 1 Connettori CA

44,0240,3010

44,0240,3050

44,0240,3030

1 Connettore CC per Fronius IG Outdoors

44,0240,3011

44,0240,3051

44,0240,3031

2 Connettori CC per Fronius IG Outdoors

44,0240,3012

44,0240,3052

44,0240,3032

3 Connettori CC per Fronius IG Outdoors

44,0240,3013

44,0240,3053

44,0240,3033

4 Connettori CC per Fronius IG Outdoors

44,0240,3014

44,0240,3054

44,0240,3034

5 Connettori CC per Fronius IG Outdoors

44,0240,3015

44,0240,3055

44,0240,3035

INVERTER CENTRALIZZATI FRONIUS IG

Inverter centralizzati FV con concetto MIX per impianti fotovoltaici a partire da 32 KWp. Gli inverter centralizzati Fronius IG sono dotati di trasformatore esterno a bassa frequenza secondo normativa Enel. In impianti ≥ 20 kW CA (Fronius IG 400 e 500) deve essere integrata esternamente nel sistema un'interfaccia per il controllo di rete esterna trifase.

DENOMINAZIONE ARTICOLO

NUMERO ARTICOLO

Fronius IG 400

4,200,501

Fronius IG 500

4,200,502



Custodia con classe di protezione IP 20

44,0240,5100

Custodia con classe di protezione IP 43

44,0240,5101

Base in acciaio (= modello standard)

44,0240,5001

Base in acciaio inox (con sovrapprezzo)

44,0240,5002

Opzione aria di alimentazione per inverter centralizzati Fronius IG

44,0240,5102



Valvola di ritegno per inverter centralizzati Fronius IG

42,0200,1011



Personal Display Card integrata per inverter centralizzati Fronius IG

4,240,017

Prolunga RS232 per inverter centralizzati Fronius IG

4,001,655



Giunto per tubi per inverter centralizzati Fronius IG (250>224 mm)

42,0201,2375



MONITORAGGIO IMPIANTI

Fronius Com Card

Scheda di rete necessaria per tutti i Fronius IG, che deve essere integrata nel sistema di comunicazione dati. Ogni Com Card può alimentare fino a tre componenti della comunicazione dati. Per l'alimentazione di componenti supplementari è necessario un alimentatore a spina → vedere alimentatore a spina

DENOMINAZIONE ARTICOLO

NUMERO ARTICOLO

Fronius Com Card integrata*)

4,240,001

Fronius Com Card retrofit**)

4,240,001,Z



Fronius Datalogger Card & Box

Provvede alla gestione e al salvataggio dei dati. Si distinguono due versioni: "easy" (per impianti con 1 Fronius IG) e "pro" (per impianti con fino a 100 Fronius IG inverter e 10 schede sensore). In caso di distanza ridotta tra inverter e PC scegliere la Card, in caso di distanze maggiori (~25 m) scegliere il Box.

Avvertenza: per il monitoraggio dell'impianto è necessario 1 Datalogger per ogni sistema. Non è possibile combinare in un sistema più Datalogger di tipo "easy". Per impianti a partire da 2 (fino a 100) inverter Fronius IG scegliere il Datalogger "pro".

DENOMINAZIONE ARTICOLO

NUMERO ARTICOLO

Fronius Datalogger Card easy integrata*)

4,240,003

Fronius Datalogger Card easy retrofit**)

4,240,003,Z

Fronius Datalogger Card pro integrata*)

4,240,002

Fronius Datalogger Card pro retrofit**)

4,240,002,Z



Fronius Datalogger Box easy

4,240,103

Fronius Datalogger Box pro

4,240,102



Spiegazione dei termini:

*) integrata: scheda già inserita alla consegna dell'inverter

**) retrofit: scheda da installare successivamente nell'inverter

MONITORAGGIO IMPIANTI

Fronius Datalogger Web

Un Datalogger Internet con Funzionalità di un piccolo Webservice. Trasforma automaticamente le informazioni e i dati dell'impianto FV in una Pagina Web e rende possibile la visualizzazione e l'elaborazione attraverso Fronius Solar.access e la stessa pagina Web del Fronius Datalogger Web, come attraverso il Portale Fronius Solar.web.

DENOMINAZIONE ARTICOLO

NUMERO ARTICOLO

Fronius Datalogger Web

4,240,122



Fronius Interface Card & Box

Dispone di un'interfaccia seriale con protocollo dati aperto e consente quindi la lettura dei dati dell'impianto FV dall'inverter e di rielaborarli, per es. attraverso:

- Integrazione dei dati dell'impianto in altri sistemi IT (per es. sistemi idraulici, di allarme, ecc.)
- Trasferimento di dati al PC per la successiva visualizzazione (per es. integrazione in una home page)
- Collegamento ad altri sistemi Datalogger

DENOMINAZIONE ARTICOLO

NUMERO ARTICOLO

Fronius Interface Card integrata*)

4,240,009

Fronius Interface Card retrofit**)

4,240,009,Z



Fronius Interface Box

4,240,109



MONITORAGGIO IMPIANTI

Fronius Datalogger & Interface (Box)

Combinazione di Datalogger e Interface Card in un unico corpo, con un risparmio di costi e tempi di installazione e particolarmente indicata per impianti fotovoltaici che vengono dotati per la prima volta di un sistema di comunicazione dati.

DENOMINAZIONE ARTICOLO	NUMERO ARTICOLO
Fronius Datalogger & Interface (Box)	4,240,105



Spiegazione dei termini:

- *) integrata: scheda già inserita alla consegna dell'inverter
- **) retrofit: scheda da installare successivamente nell'inverter

Fronius Interface Card easy

Dispone di un'interfaccia seriale con protocollo dati aperto e consente quindi di leggere dati dell'impianto FV dall'inverter e di rielaborarli, per es.:

- dati attuali
- dati giornalieri
- dati totali
- dati annuali (solo in combinazione con un Datalogger)

→ Per i vantaggi, vedere Fronius Interface Card & Box

Avvertenza: poiché l'Interface Card easy è un componente LocalNet, per funzionare non necessita di Com Card né di Datalogger. L'impiego di una Interface Card easy è possibile per gli inverter Fronius IG a partire dal numero di serie 14330071 dopo un aggiornamento del software. A partire dal numero di serie 1715xxxx non è più necessario l'aggiornamento del software. Nei modelli di inverter Fronius IG precedenti, oltre all'aggiornamento del software è anche necessario un aggiornamento dell'hardware.

DENOMINAZIONE ARTICOLO	NUMERO ARTICOLO
Fronius Interface Card easy integrata*)	4,240,013
Fronius Interface Card easy retrofit**)	4,240,013,Z

Spiegazione dei termini:

- *) integrata: scheda già inserita alla consegna dell'inverter
- **) retrofit: scheda da installare successivamente nell'inverter

MONITORAGGIO IMPIANTI

Fronius Sensor Card & Box

Consente il collegamento di sensori per rilevare dati supplementari, per es. valori climatici.

DENOMINAZIONE ARTICOLO NUMERO ARTICOLO

Fronius Sensor Card integrata*)

4,240,004

Fronius Sensor Card retrofit**)

4,240,004,Z



Fronius Sensor Box

4,240,104



ALIMENTATORE A SPINA

Serve per fornire corrente supplementare ai componenti del sistema Fronius DATCOM. Si innesta su un componente e alimenta tutti gli altri elementi → è necessario se nel sistema sono integrati più di tre componenti DATCOM per ogni Com Card. (cfr.: Fronius Com Card)

DENOMINAZIONE ARTICOLO NUMERO ARTICOLO

Alimentatore a spina

43,0001,1194



Spiegazione dei termini:

*) integrata: scheda già inserita alla consegna dell'inverter

**) retrofit: scheda da installare successivamente nell'inverter

MONITORAGGIO IMPIANTI

Fronius String Control

Si tratta di un componente della comunicazione dati di Fronius (DATCOM) ed è stato concepito specificatamente per impianti di grandi dimensioni con inverter centralizzati Fronius IG 400 e 500. Fronius String Control consente di controllare fino a 25 stringhe di moduli.

DENOMINAZIONE ARTICOLO

NUMERO ARTICOLO

Fronius String Control

4,240,110



Opzioni di collegamento per Fronius String Control

Su richiesta con spine CC della ditta MultiContact in due versioni (MC 3, MC 4) o di Tyco; (per 10, 15, 20 o 25 stringhe).



Avvertenza: i fusibili necessari NON sono inclusi. Si prega di utilizzare fusibili industriali comunemente in commercio e omologati per tensione continua delle stringhe. Ogni fusibile deve essere scelto in modo che la corrente nominale corrisponda ad almeno 1,5 volte l'intensità di corrente di corto circuito delle stringhe.

All'atto dell'ordine di Fronius String Control si prega di indicare obbligatoriamente il modello del Quadro dei collegamenti.

DENOMINAZIONE ARTICOLO

N. ART. MC3

N. ART. MC4

N. ART Tyco

Quadro collegamenti Fronius String Control

44,0240,3110

44,0240,3120

44,0240,3130

Protezioni industriali per tensione continua

Nella scelta dei fusibili si prega di tener conto, oltre che della corrente nominale adeguata, delle rispettive dimensioni e rigidità dielettrica. Protezioni disponibili presso Fronius:

DENOMINAZIONE ARTICOLO

NUMERO ARTICOLO

Protezione industriale corrente nominale 5 A 41,0007,0205

Protezione industriale corrente nominale 8 A 41,0007,0223

Protezione industriale corrente nominale 10 A 41,0007,0207

Protezione industriale corrente nominale 15 A 41,0007,0217

Protezione industriale corrente nominale 20 A 41,0007,0200



MONITORAGGIO IMPIANTI

Fronius Public Display

Per la visualizzazione perfetta dei dati degli impianti fotovoltaici soprattutto nel settore pubblico.

DENOMINAZIONE ARTICOLO	NUMERO ARTICOLO
Fronius Public Display	4,240,306



Fronius Public Display Card & Box

Card e Box sono compatibili con tutti i display della ditta RICO. In caso di distanza ridotta tra inverter e PC scegliere la Card, in caso di distanze maggiori (~20-30 m) scegliere il Box.

DENOMINAZIONE ARTICOLO	NUMERO ARTICOLO
Fronius Public Display Card integrata*)	4,240,006
Fronius Public Display Card retrofit**)	4,240,006,Z
Fronius Public Display Box	4,240,106



Spiegazione dei termini:

*) integrata: scheda già inserita alla consegna dell'inverter

***) retrofit: scheda da installare successivamente nell'inverter

MONITORAGGIO IMPIANTI

Fronius Personal Display

Radiodisplay compatto per la visualizzazione dei dati di massimo 15 inverter Fronius IG. Per funzionare, il display Fronius Personal non necessita di Com Card, ma di una Personal Display Card per inverter.

Avvertenza: ricordiamo che il radiodisplay può essere utilizzato solo negli inverter con numero di serie a partire da 14330071.

DENOMINAZIONE ARTICOLO	NUMERO ARTICOLO
Fronius Personal Display	4,240,107



Fronius Personal Display Card (antenna incl.)

Scheda da inserire in ogni inverter Fronius IG, i cui dati vengono trasmessi al Personal Display (l'antenna necessaria è fornita con la Card).

DENOMINAZIONE ARTICOLO	NUMERO ARTICOLO
Fronius Personal Display Card integrata*)	4,240,007
Fronius Personal Display Card retrofit**)	4,240,007,Z



Fronius Signal Card

Nel caso di modifiche di stato o anomalie nell'impianto fotovoltaico, emette un segnale audiovisivo. La Signal Card funziona in modo indipendente → non sono necessarie Com Card.

Avvertenza: ricordiamo che la Signal Card può essere utilizzata solo negli inverter con numero di serie a partire da 14330071.

DENOMINAZIONE ARTICOLO	NUMERO ARTICOLO
Fronius Signal Card integrata*)	4,240,012
Fronius Signal Card retrofit**)	4,240,012,Z



Spiegazione dei termini:

*) integrata: scheda già inserita alla consegna dell'inverter

**) retrofit: scheda da installare successivamente nell'inverter

FRONIUS SOFTWARE

Configuratore Fronius

Offre il miglior supporto per la progettazione ottimale di impianti fotovoltaici. Anche i sistemi più complessi possono essere configurati nel modo migliore.

DENOMINAZIONE ARTICOLO

NUMERO ARTICOLO

Configuratore Fronius

nessuno



Fronius Solar.access

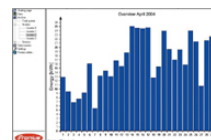
Software per PC/laptop; per la visualizzazione professionale di tutti i dati dell'impianto. Consente di gestire i dati di un massimo di 100 inverter Fronius IG. Insieme al Datalogger è fornito gratuitamente un CD con il software.

DENOMINAZIONE ARTICOLO

NUMERO ARTICOLO

Fronius Solar.access

nessuno



Fronius Solar.message

Il software consente di inviare messaggi di avviso sotto forma di messaggio a schermo, via fax, con un SMS o per e-mail.

DENOMINAZIONE ARTICOLO

NUMERO ARTICOLO

Fronius Solar.message

nessuno

Fronius Solar.interface

Questo programma serve da terminale remoto per Fronius Interface Card o Box ed è di supporto per i potenziali sviluppatori per l'elaborazione di un proprio terminale remoto, destinato alla rielaborazione individuale dei dati degli impianti FV.

DENOMINAZIONE ARTICOLO

NUMERO ARTICOLO

Fronius Solar.interface

nessuno

ACCESSORI

Sensori

DENOMINAZIONE ARTICOLO NUMERO ARTICOLO

Sensore temperatura ambiente PT 1000

43,0001,1188



Sensore temperatura modulo PT 1000

43,0001,1190



Sensore di irraggiamento

43,0001,1189



Sensore eolico

42,0411,0027



Box di attivazione CC

Il box di attivazione CC è concepito per essere impiegato in impianti FV collegati alla rete con numerose stringhe di moduli solari. Il box di attivazione CC serve per interrompere l'alimentazione dell'inverter in caso di manutenzione.

DENOMINAZIONE ARTICOLO

NUMERO ARTICOLO

Quadretto di campo CC per Fronius IG 15/20/30

42,0300,2438



Quadretto di campo CC Fronius IG 40/60 (HV) con Fusibili integrati x stringa

42,0300,2672



ACCESSORI

Modem

Fronius consiglia di utilizzare il seguente modem per creare un controllo a distanza perfetto:

DENOMINAZIONE ARTICOLO

NUMERO ARTICOLO

TIXI Message Modem analogico (AT V.90)

41,0018,0037

