



**Software BC Flash**  
**Firmware Ladegerät aktualisieren**

 Bedienungsanleitung  
Software

**Software BC Flash**  
**Update Firmware Battery Charger**

 Operating Instructions  
Software



# Allgemeines



## Prinzip Firmware

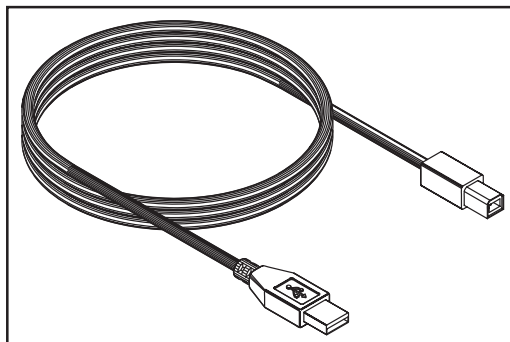
Die Firmware ist das Betriebssystem des Ladegerätes. Um den Anforderungen der ständigen Weiterentwicklung in Batterie- und Ladetechnik gerecht zu werden, ist es möglich das Ladegerät durch Aktualisierung der Firmware stets am neuesten Stand zu halten.

Die für das Aktualisieren notwendigen Programme sind im Internet unter [www.fronius.com](http://www.fronius.com) erhältlich.

## Systemvoraussetzung

Mindest-Systemvoraussetzungen für das Aktualisieren der Firmware:

- PC mit Betriebssystem Windows 2000 / XP / Vista und USB-Anschluss
  - ServicePack 4 (Windows 2000)
  - ServicePack 1 (Windows XP)
- Internetanschluss
- USB-Kabel mit Typ A - Typ B Stecker



USB-Kabel mit Typ A - Typ B Stecker

## Ablauf

Das Aktualisieren der Firmware erfolgt bei Erst-Durchführung in mehreren Schritten:

1. Software „BC Flash“ und aktuelle Firmware Datei im Internet unter [www.fronius.com](http://www.fronius.com) herunterladen (Das Programm „BC Flash“ ist die Software für den PC, die notwendig ist um die Firmware zu aktualisieren)
2. Software „BC Flash“ auf PC installieren
3. Gerätetreiber für das Ladegerät installieren
4. Firmware Ladegerät aktualisieren

**Wichtig!** Die in dieser Anleitung beschriebenen Installations- und Aktualisierungsvorgänge erfolgen am Beispiel des Betriebssystems Windows XP. Bei Verwendung des Betriebssystems Windows 2000 oder Vista, können Abbildungen auf Ihrem Bildschirm geringfügig von den Abbildungen in dieser Bedienungsanleitung abweichen.

# Software „BC Flash“ herunterladen und installieren

## Software „BC Flash“ herunterladen



**HINWEIS!** Es wird dringend empfohlen, vor dem Ausführen eines Setup-Programms alle Anwendungen zu beenden.

**Wichtig!** Vor oder während der Installation der Software „BC Flash“ darf das Ladegerät nicht am PC angeschlossen werden.

Für den Datei-Download „Setup\_BCFlash.exe“ von unserer Homepage [www.fronius.com](http://www.fronius.com) unter „Batterieladesysteme - Info&Support“ stehen zwei Varianten zur Auswahl.

Variante 1: Das Herunterladen der Datei mit „Speichern“ bestätigen.

- Bei dieser Variante ist der gewünschte Speicherort für die Datei zu wählen. Die gespeicherte Datei anschließend auswählen und Setup-Programm ausführen.

Variante 2: Das Herunterladen der Datei mit „Ausführen“ bestätigen.

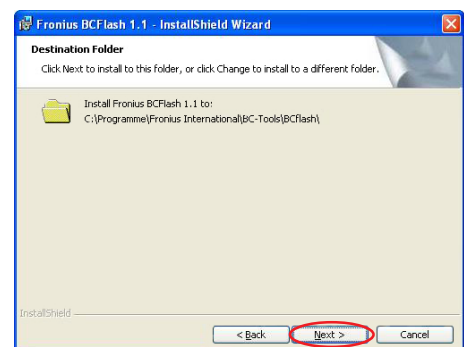
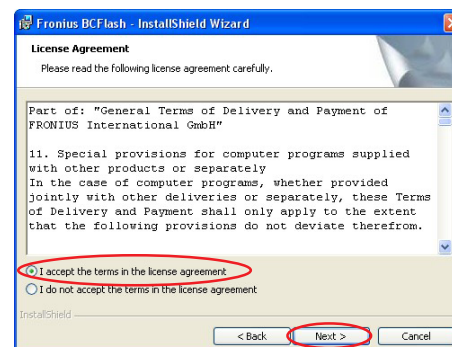
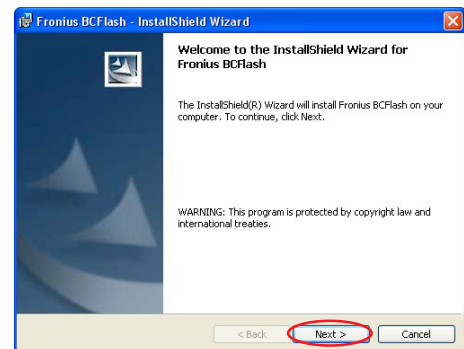
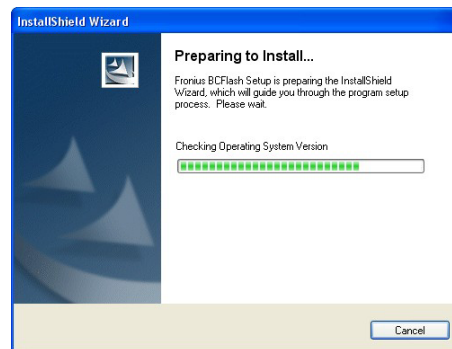
- Bei dieser Variante wird das Setup-Programm automatisch gestartet.

## Software „BC Flash“ installieren

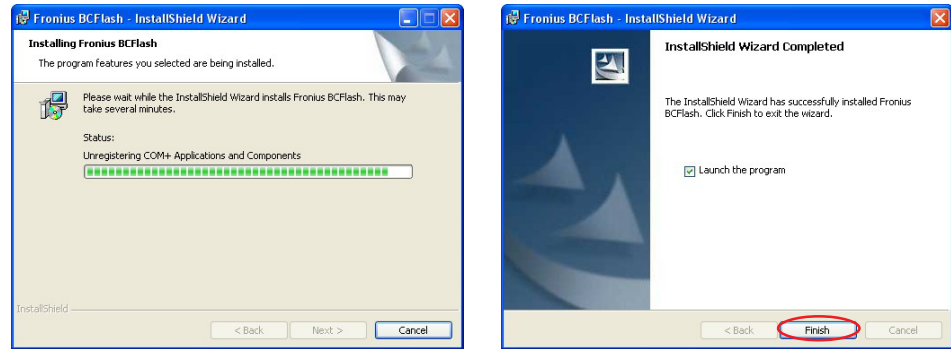
1. Durch Doppelklick auf die Datei „Setup\_BCFlash.exe“ den Installationsvorgang starten

**Wichtig!** Ist zu diesem Zeitpunkt „Microsoft .NET Framework 1.1“ (kostenlos) nicht auf Ihrem System installiert, wird automatisch eine Verbindung zum Internet hergestellt. Die Software wird heruntergeladen und installiert (siehe Software .NET Framework 1.1“ installieren).

2. Den Anweisungen des Installationsassistenten folgen



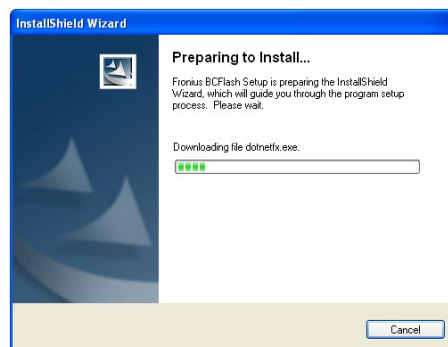
## Software „BC Flash“ installieren (Fortsetzung)



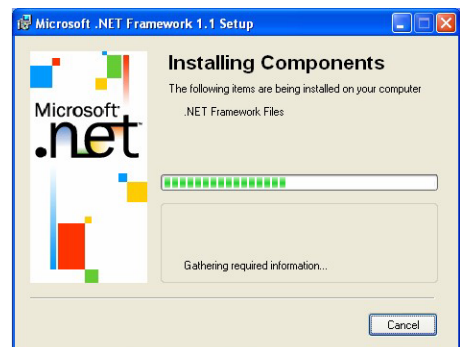
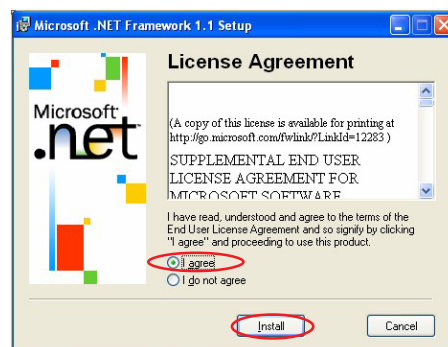
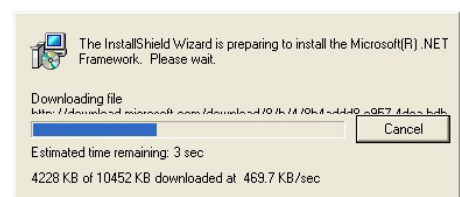
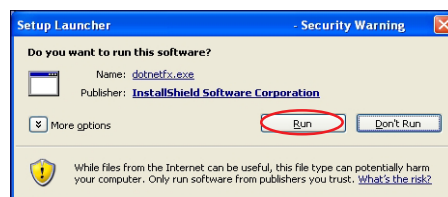
Nach erfolgreicher Installation befindet sich die Verknüpfung „BC Flash“ auf dem Desktop und im Startmenü.

## Software „.NET Framework 1.1“ installieren

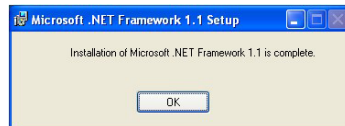
Die Installation der Software „BC Flash“ wurde bereits gestartet. Das System erkennt, dass „Microsoft .NET Framework 1.1“ nicht installiert ist und versucht eine Verbindung mit dem Internet herzustellen.



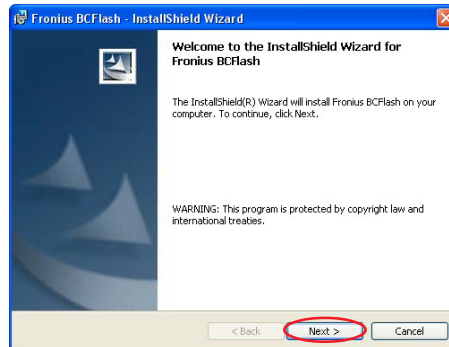
1. Internetverbindung herstellen
2. Den Anweisungen des Installationsassistenten folgen



## Software „.NET Framework 1.1“ installieren (Fortsetzung)



Nach dem Neustart wird die Installation der Software „BC Flash“ automatisch weitergeführt.



# Ladegerät mit PC verbinden, Treiber installieren

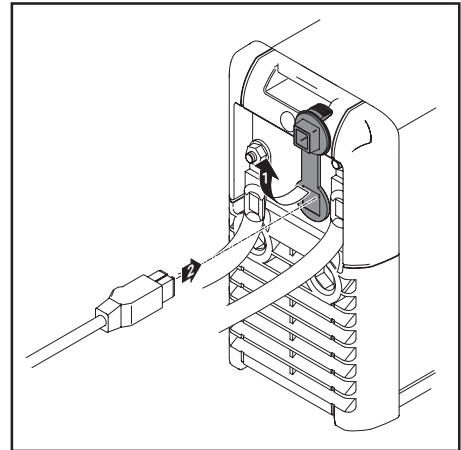
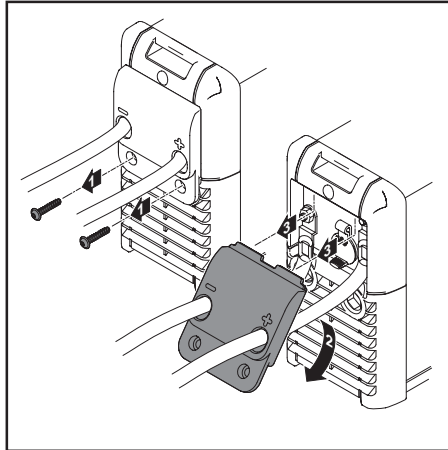


## Ladegerät vorbereiten



**HINWEIS!** Angeschlossene Ladeklemmen können Störungen beim Aktualisieren der Firmware verursachen.

1. Ladeklemmen von Batterie oder Verbraucher trennen
2. Ladegerät vom Netz trennen
3. Ladegerät vorbereiten

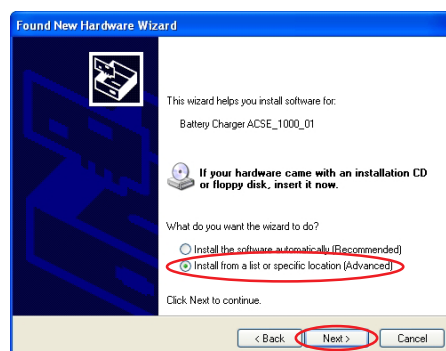
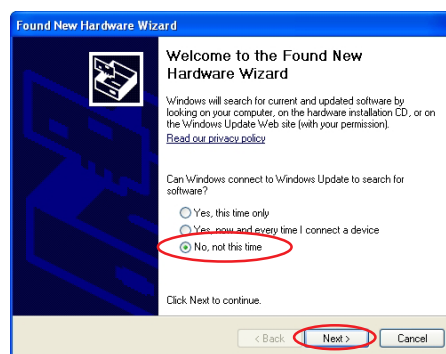


4. Ladegerät an das Netz anschließen

## Ladegerät an den PC anschließen, Treiber installieren

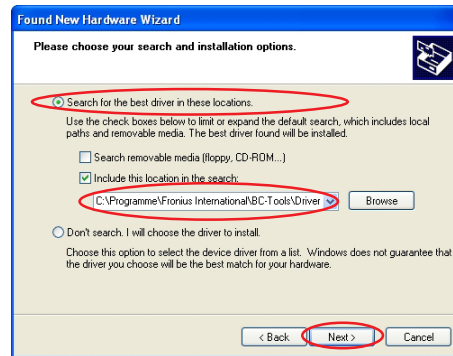
**Wichtig!** Vor der Installation des Gerätetreibers, muss das Programm „BC Flash“ auf dem PC installiert sein. Die notwendigen Gerätetreiber wurden bereits bei der Installation des Programms „BC Flash“ auf dem PC gespeichert.

1. Ladegerät mittels USB Kabel mit PC verbinden
2. PC erkennt angeschlossenes Gerät „Battery Charger ACSE\_1000\_01“ und startet den Assistent für das Suchen neuer Hardware
3. Den Anweisungen des Installationsassistenten wie dargestellt folgen



**Ladegerät an den PC anschließen, Treiber installieren**  
(Fortsetzung)

4. Den Pfad „C:\Programme\Fronius International\BC-Tools\Driver“ angeben



5. Installation abschließen



**Wichtig!** Für jedes weitere Gerät, oder bei einem Wechsel des USB-Anschlusses ist der Gerätetreiber neu zu installieren.



# Firmware aktualisieren

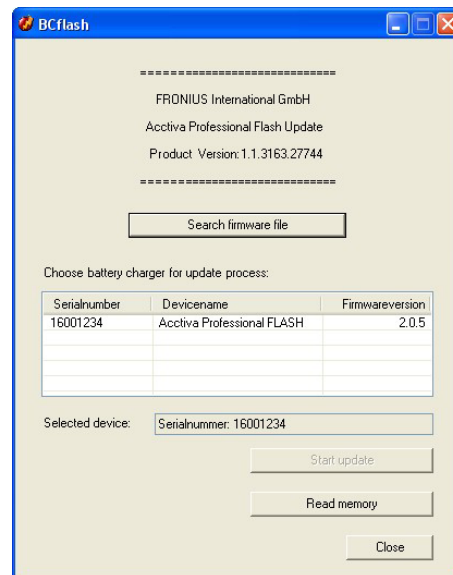


## Allgemeines

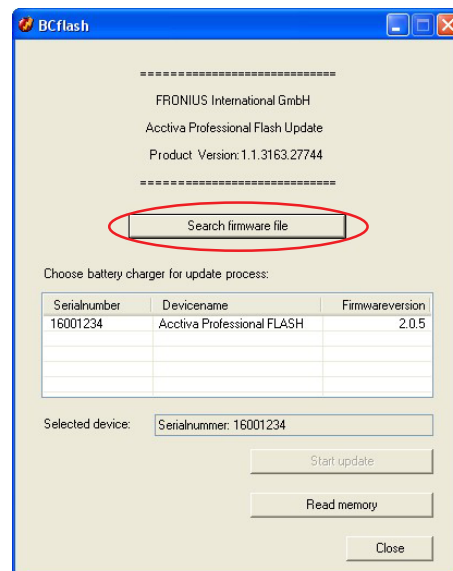
Vor dem Aktualisieren der Firmware, aktuelle Firmware Datei im Internet unter [www.fronius.com](http://www.fronius.com) herunterladen.

## Firmware aktualisieren

1. BC Flash starten  
- der Startscreen erscheint

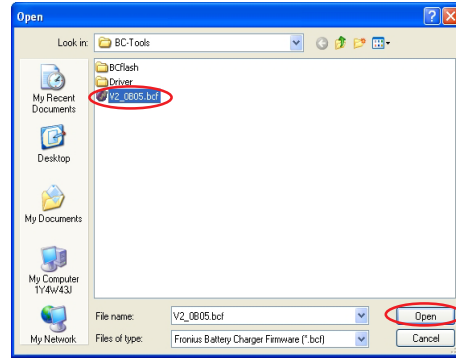


2. Auf die Schaltfläche „Search Firmware File“ klicken

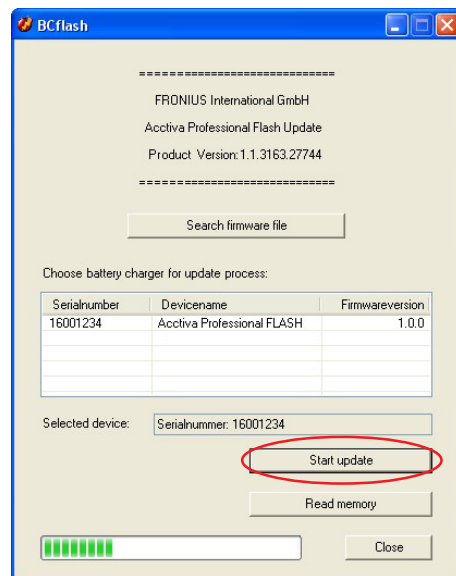


**Firmware aktualisieren**  
(Fortsetzung)

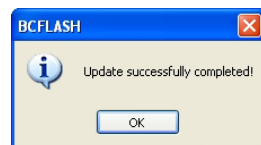
3. Speicherort der Firmware Datei angeben



4. Auf die Schaltfläche „Start update“ klicken
  - Fortschrittsbalken wird angezeigt
  - Firmware wird aktualisiert.



5. Nach erfolgreicher Installation den Vorgang mittels der Schaltfläche „OK“ bestätigen



6. Ladegerät vom Netz trennen
7. USB-Verbindung trennen und Abdeckung Ladegerät schließen

**Wichtig!** Die Schaltfläche „Read memory“ ist nur für interne Servicezwecke beim Hersteller bestimmt und hat keinen Einfluss auf Software-Updates.

# General remarks

## Firmware

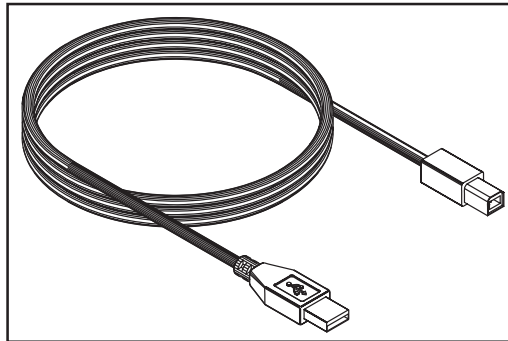
The firmware is your charger's operating system. You can update the firmware at any time to keep your charger in line with the latest developments and always be able to meet the continually improving specifications in battery and charging technology.

The programs necessary for updating can be found online at [www.fronius.com](http://www.fronius.com).

## System requirements

Minimum system requirements for updating the firmware:

- PC with Windows 2000 / XP / Vista operating system and USB port
  - ServicePack 4 (Windows 2000)
  - ServicePack 1 (Windows XP)
- Internet connection
- USB cable with A-type to B-type connector



*USB cable with A-type to B-type connector*

## Procedure

There are 4 steps to the first firmware update:

1. Download „BC Flash“ software and current firmware file from internet at [www.fronius.com](http://www.fronius.com) (The „BC Flash“ program is the software for the PC that is necessary for updating the firmware)
2. Install the „BC Flash“ program on the PC
3. Install the device driver for the charger
4. Update the charger firmware

**Important:** The examples of installation and update procedures described in these instructions are Windows XP. If using Windows 2000 or Vista, images on your screen may appear slightly different to those in these instructions.

# Installing „BC Flash“ software

## Downloading „BC Flash“ software



**NOTE:** You are strongly advised to exit all applications before running setup.

**Important:** The charger must not be connected to the PC before or during installation of „BC Flash“ software.

There are two versions of the „Setup\_BCFlash.exe“ file to choose from on our homepage [www.fronius.com](http://www.fronius.com) under „Battery Charging Systems - Info & Support“.

Version 1: confirm file download by clicking „Save“.

- Using this version, the desired memory location for the file can be chosen. Select the saved file and carry out setup.

Version 2: confirm file download by clicking „Run“.

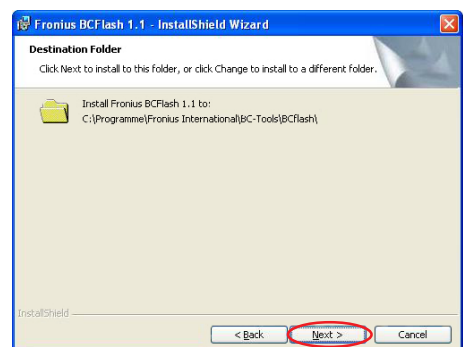
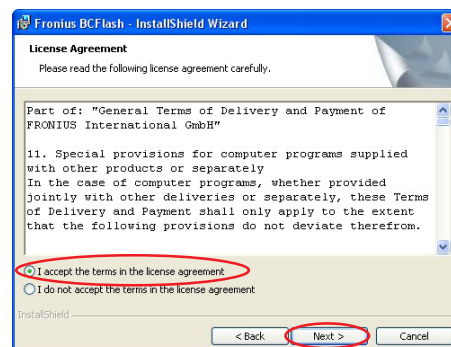
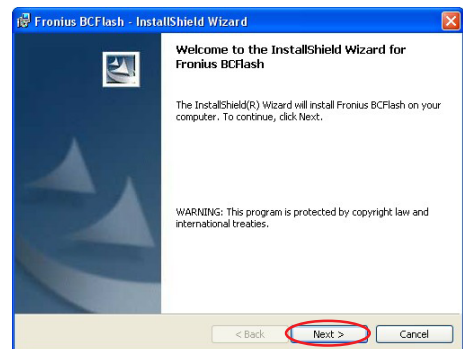
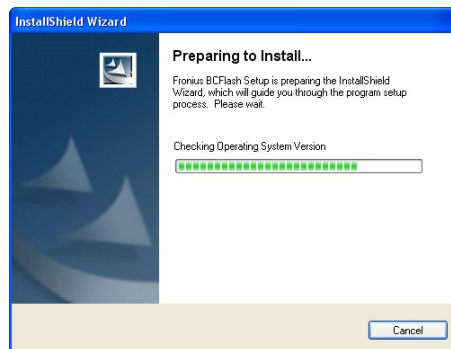
- Using this version the setup program is automatically started.

## Installing „BC Flash“ software

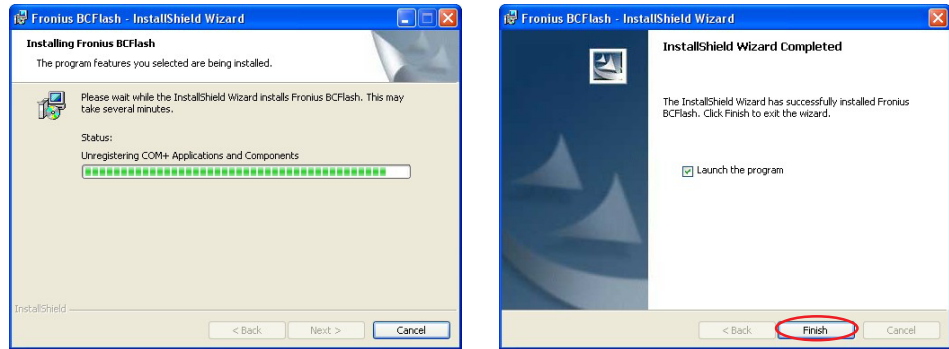
1. Begin installation process by double-clicking on the „Setup\_BCFlash.exe“ file

**Important:** If the software „Microsoft .NET Framework 1.1“ (free of charge) is not installed on your system, an internet connection will be established automatically. The „Microsoft .NET Framework 1.1“ software will then be downloaded and installed (see Installing .NET Framework 1.1 Software).

2. Then follow the instructions in the installation wizard



## Installing „BC Flash“ software (continued)



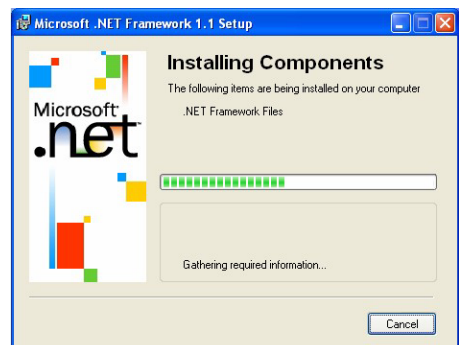
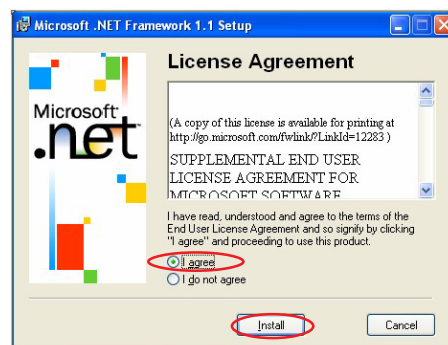
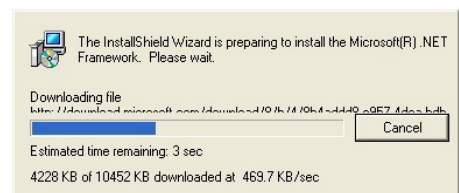
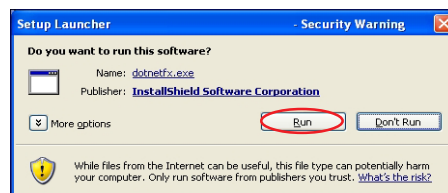
The „BC Flash“ program is software for the PC which is needed to update the firmware.

## Installing „.NET Framework 1.1“ software

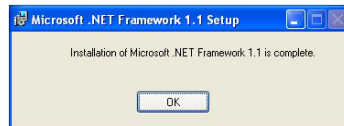
The installation of the „BC Flash“ software has already been started. The system recognises that „Microsoft .NET Framework 1.1“ is not installed and tries to establish an internet connection.



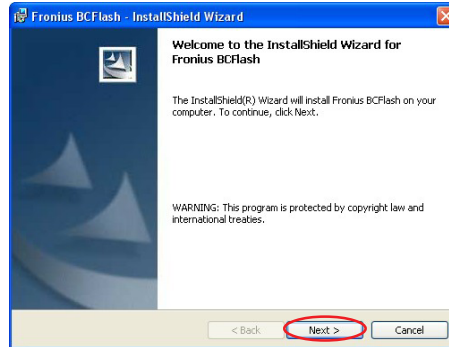
1. Establish internet connection
2. Follow the instructions in the installation wizard



## Installing „NET Framework 1.1“ software (continued)



The installation of the „BC Flash software“ is continued automatically after restarting.



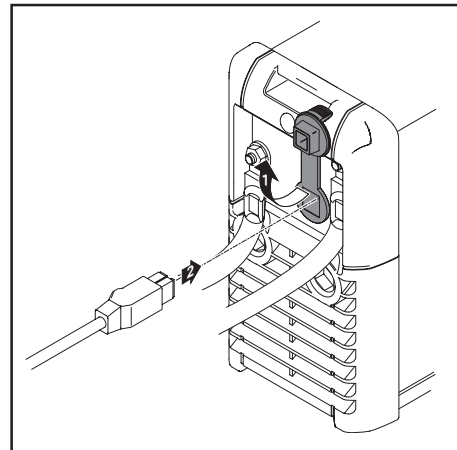
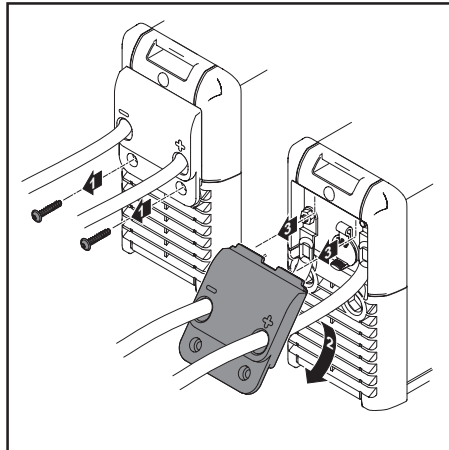
# Connecting the charger to the PC and installing the driver

## Preparing the charger



**IMPORTANT** Updating the firmware with the charging terminals connected may cause faults in the updating process. Before you start updating the firmware you should disconnect the charging terminals from the battery or the load.

1. Disconnect charging terminal from battery or component
2. Unplug the charger from the mains
3. Prepare the charger

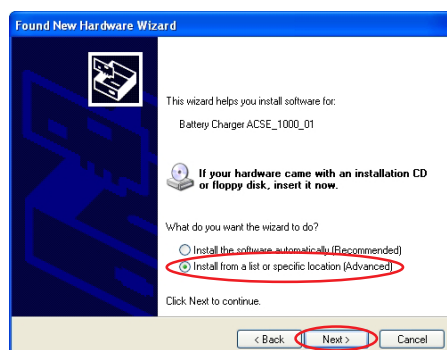


4. Connect the charger to the mains

## Connecting the charger to the PC and installing the driver

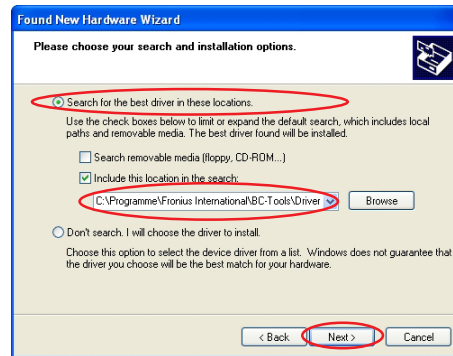
**Important:** Before installing the device driver, the „BC Flash“ program must be installed on the PC. The necessary device drivers were saved on the PC during installation of the „BC Flash“ program.

1. Connect the charger to the PC using the USB cable
2. PC recognises connected device „Battery Charger ACSE\_1000\_01“ and starts the wizard for finding new hardware
3. Follow the instructions in the installation wizard



## Connecting the charger to the PC and installing the driver (continued)

4. Enter the following path: „C:\Program Files\Fronius International\BC-Tools\Driver“



5. Exit installation



**Important:** For further devices, or when changing the USB connection, the device driver must be reinstalled.



# Updating the firmware

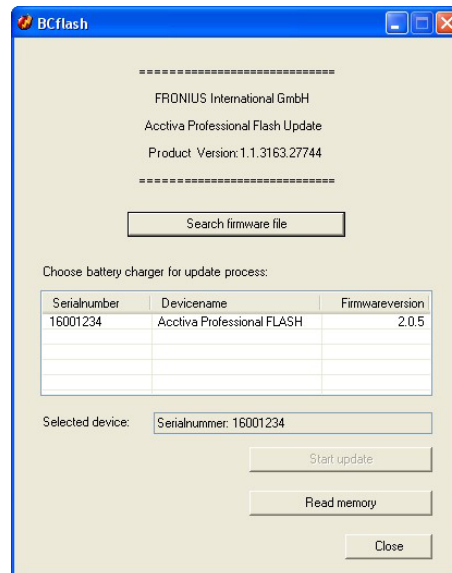
## General remarks

Before updating the firmware, download current firmware file from internet at [www.fronius.com](http://www.fronius.com).

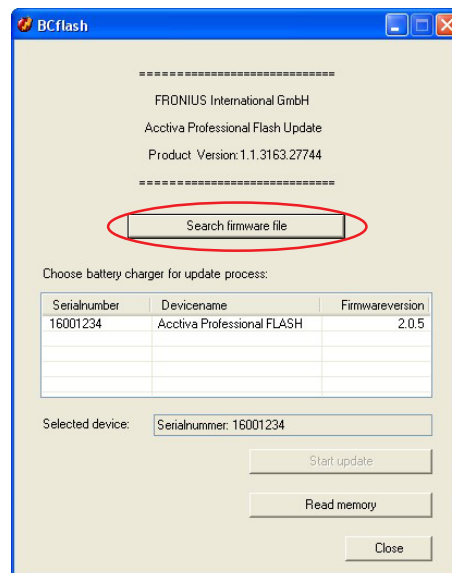


## Updating the firmware

1. Start BC Flash
  - The start screen appears

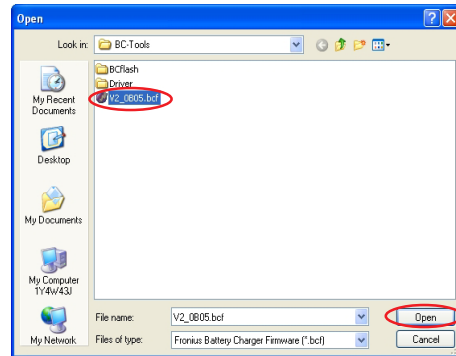


2. Click on the „Search Firmware File“ button

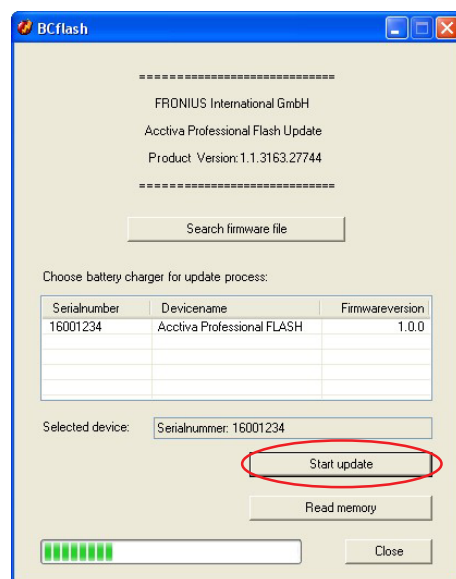


## Updating the firmware (continued)

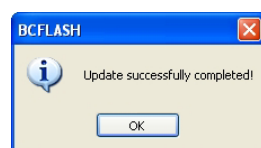
3. Enter memory location for firmware file



4. Click on the „Start update“ button
  - Progress bar appears
  - Firmware is updated.



5. After successful installation, confirm by clicking on „OK“ button



6. Unplug the charger from the mains
7. Disconnect the USB cable and close the charger cover

**Important:** The „Read memory“ button is intended only for internal use by the manufacturer and has nothing to do with software updates.

# Fronius Worldwide - [www.fronius.com/addresses](http://www.fronius.com/addresses)

**A** **Fronius International GmbH**  
Fronius Straße 5  
A-4642 Sattledt  
E-Mail: [battery.chargers@fronius.com](mailto:battery.chargers@fronius.com)  
<http://www.fronius.com>

Under <http://www.fronius.com/addresses> you will find all addresses of our sales branches and partner firms!