

# Magic Cleaner

Full flexibility to unleash  
your welding potential

MC150 / MC300

Acero inoxidable: óptimo  
retrabajo de superficies y  
cordones de soldadura TIG.



Limpieza



Pulido

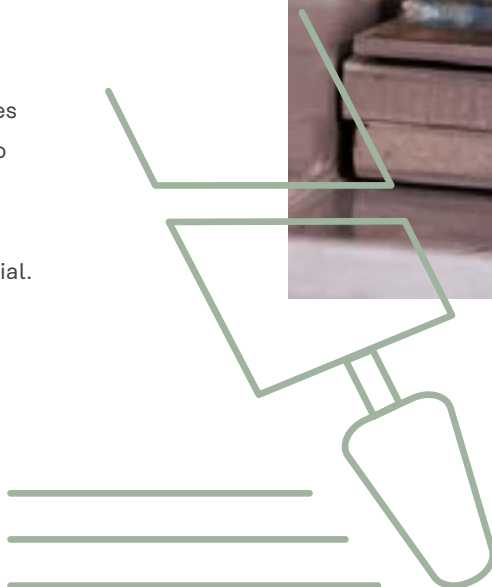


Impresión

# ¿Por qué MagicCleaner?

El acero inoxidable tiene una capa pasiva que lo protege de las influencias externas, pero la soldadura puede destruirla. Como resultado, las chapas de alta calidad muestran un color de revenido no deseado en la zona del cordón de soldadura que, como consecuencia, los hace susceptibles a la corrosión. Solo es posible garantizar la estética y la resistencia a largo plazo del material mediante la limpieza electroquímica y pasivación profesional.

Nuestra solución a esta necesidad es MagicCleaner. Con la serie de equipos MagicCleaner, ofrecemos una tecnología innovadora para el tratamiento de cordones de soldadura TIG y de superficies de acero inoxidable. A diferencia de la limpieza mecánica o química, este método tiene un impacto mínimo en la superficie del material. No requiere ningún tiempo de reacción y ni siquiera es necesario un proceso de pasivación adicional.



# agic

## Soldadura de acero inoxidable

¿Cómo se logra la  
resistencia a la corrosión  
del acero CrNi?

Pasividad de la superficie metálica

- Contenido de cromo superior al 12,5 %
- Contenido de carbono inferior al 1,2 %

- Formación de una fina capa resistente a la corrosión

¿Qué ocurre durante  
la soldadura?

La capa pasiva se destruye

- El color de revenido impide la oxigenación de la superficie

- Se reduce la resistencia a la corrosión del material



# Flexibi- lidad total





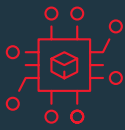
**Limpieza y pasivación**  
en un solo proceso de trabajo



**Consumo más rentable**  
de electrolitos



**Un máximo de 3 pasos**  
para que esté listo para su uso



**Innovadora**  
tecnología Inverter

## MagicCleaner – Ventajas

Nuestro MagicCleaner permite limpiar y pasivar cordones de soldadura TIG y superficies de acero inoxidable en un solo procedimiento.

Ya sea en el tubo atornillado a la antorcha de limpieza o en el depósito de 1,8 litros incluido (MC300), el consumo de electrolitos puede dosificarse de forma precisa y sencilla en ambos casos con el fin de aumentar la sostenibilidad y la conservación de recursos.

Nuestro concepto de manejo intuitivo permite al usuario una puesta en marcha rápida y sencilla. Todos los parámetros relevantes (modo de operación, rendimiento de limpieza, dosificación de electrolitos...) se pueden ver y ajustar en la parte frontal del equipo.

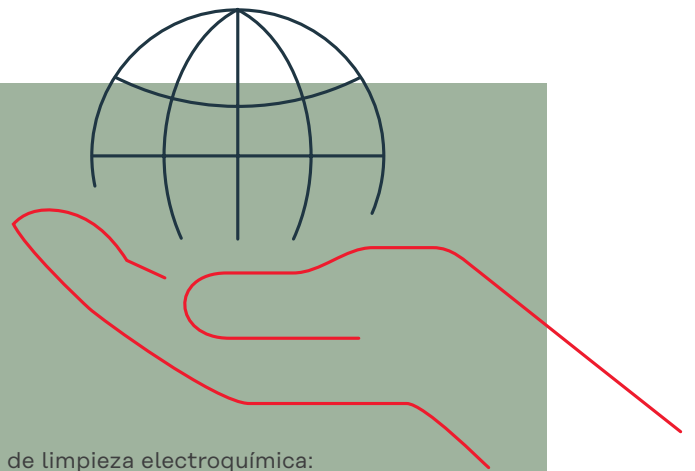
Apostamos por la tecnología Inverter, que garantiza un menor consumo de energía con la misma potencia de salida. Como resultado se obtienen equipos ligeros y de bajo consumo.

## Un equipo, tres funciones

### **Limpieza, pulido, impresión**

Con MagicCleaner, ofrecemos el sistema más avanzado de equipos de limpieza electroquímica: la limpieza, el pulido y la impresión del acero inoxidable son posibles gracias a él. De hecho, permite realizar la limpieza y pasivación de las superficies de acero inoxidable en un solo procedimiento. Este elimina el color de revenido generado durante la soldadura y, al mismo tiempo, restablece la capa pasiva de protección.

Tras la limpieza, el proceso de pulido garantiza el brillo uniforme de las superficies de acero inoxidable y mejora el proceso de pasivación de este material. Además, el MagicCleaner ofrece la posibilidad de marcar de forma permanente las superficies de acero inoxidable, la alternativa perfecta al uso de adhesivos o al grabado por láser.



# Tecnología innovadora

## Funciones

CA



### 1. Limpieza

El proceso de limpieza electroquímica utiliza corriente alterna (CA) y líquido de electrolitos para eliminar y pasivar el color de revenido después de la soldadura.

CC



### 2. Pulido

El pulido electroquímico es un proceso en el que se elimina parte del material base de la pieza de trabajo y se aclara la superficie, lo que proporciona un brillo uniforme después de la limpieza. Esto resulta en la mejora del proceso de pasivación del acero inoxidable.

CA Y CC



### 3. Impresión

Para el marcado permanente del acero inoxidable con logotipos de empresa, números de artículo, códigos de barras y mucho más. La corriente alterna (CA) se utiliza para la impresión en negro, la corriente continua (CC) para la impresión en blanco. Es la alternativa perfecta a los adhesivos o al grabado láser.



1.



2.



3.



# logía

para máximas exigencias

## Características



### MagicCleaner 150

Listo para su uso en dos pasos y muy ligero gracias a sus 4,5 kg de peso. El MagicCleaner 150 es el compañero perfecto tanto en obras como en talleres.

#### Gama de productos

- Antorcha de limpieza MC150
- Cable de masa de 10 mm<sup>2</sup>, 3 m
- Soporte de antorcha MC150
- Kit básico: electrodos/cepillos/almohadillas



### MagicCleaner 300

Potente herramienta de limpieza con soplador de aire comprimido patentado para aplicaciones de alto rendimiento y cordones de soldadura TIG más largos. Lista para su uso en solo tres pasos.

#### Gama de productos

- Antorcha de limpieza MC300 (sistema patentado de soplado con aire comprimido)
- Antorcha de limpieza MC150
- Cable de masa de 10 mm<sup>2</sup>, 3 m
- Soporte de antorcha MC150 y MC300
- Kit básico: electrodos/cepillos/almohadillas

Funciones / Características	MagicCleaner 150	MagicCleaner 300
Limpieza CA	✓	✓
Pulido CC	✓	✓
Impresión (CA y CC)	✓	✓
Bomba integrada	-	✓
Potencia	15 A	30 A
Antorcha de limpieza MC150	✓	✓
Antorcha de limpieza MC300	-	✓
Líquido de limpieza (contenido)	Tubo de 100 ml	Depósito de 1,8 l
ToolCase 60	✓	-
ToolCase 120	-	✓
ToolBox 210	-	✓
Carro de desplazamiento disponible	-	✓





# Con múltiples funciones y compacto

Lo más destacado

Magic  
Cleaner 150

- Listo para usar en dos pasos
- Peso ligero de solo 4,5 kg

## Manejo sencillo

- Selección directa del proceso deseado

## Antorcha de limpieza pequeña

- Dosificación manual de electrolitos
- Tubo de 100 ml montable

## Soporte de antorcha

- Para facilitar la fijación de almohadillas y para guardar la antorcha

## Carcasa

- Carcasa de resistencia probada





# Lo más destacado

## Magic Cleaner 300

- Listo para su uso en tres pasos
- Depósito integrado de 1,8 l
- Antorcha de limpieza con sistema de soplado con aire comprimido patentado y suministro automático del limpiador



### Manejo sencillo

- Selección directa del proceso deseado
- Ajuste de potencia
- Depósito integrado de 1,8 l
- Bomba de líquido (automática/manual)

### Potente antorcha de limpieza

- Sistema de soplado con aire comprimido patentado y suministro automático del limpiador

### Soporte de antorcha

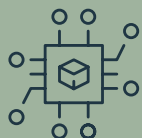
- Para guardar la antorcha, con bandeja de goteo incluida

### Carcasa

- Carcasa de resistencia probada



### MagicCleaner 150 y 300:



#### Tecnología Inverter

- Reducción de peso
- Ahorro de energía



#### Certificaciones existentes

- CE, UKCA, UL/CSA, CCC, EAC, AUS/NZ

# Accesorios

Accesorios  
compatibles  
con la familia  
MagicCleaner



**Caja de  
transporte 60**  
Transportbox

Compacta caja de transporte  
para MagicCleaner 150



**Caja de  
transporte 120**  
Transportbox

Amplia caja de transporte  
para MagicCleaner 300



**ToolBox 210**  
Caja de herramientas

Práctica caja de herramientas para  
montar debajo del MagicCleaner 300



**TU Car 2 Easy**  
Carro de  
desplazamiento

Para el transporte flexible del  
MagicCleaner 300



**Limpieza**  
Cepillos

Selección de cepillos para tuberías soldadas, socavado, bordes afilados o formas complejas



**Limpieza y pulido**  
Almohadillas y electrodos

Diferentes almohadillas y electrodos para cordones de soldadura lineales, de esquina o a tope y juntas en T



**Limpieza, pulido e impresión**  
Electrolitos y neutralizador

Electrolitos para la limpieza, el pulido o la impresión, así como un neutralizador (para neutralizar electrolitos y evitar la generación de residuos)



**Juego de impresión**  
Electrolitos, almohadillas y electrodos

Completo juego de impresión para marcar superficies en blanco y negro con logotipos, números de artículo, códigos de barras y mucho más. Láminas individuales disponibles a petición

# Datos técnicos

	MagicCleaner 150	MagicCleaner 150 MV	MagicCleaner 300	MagicCleaner 300 MV
Tensión de red -15 / +10 %	230 V / 50-60 Hz	100-110 V / 50-60 Hz	230 V / 50-60 Hz	100-110 V / 50-60 Hz
Fusible de red (de acción lenta)	6,3 A	6,3 A	10 A	10 A
Máxima potencia primaria	500 VA	500 VA	1000 VA	1000 VA
Corriente de salida	0-15 A	0-15 A	0-30 A	0-30 A
Tensión de salida	0-30 V	0-30 V	0-30 V	0-30 V
Potencia de salida	450 W	450 W	900 W	900 W
Tensión en vacío	30 V	30 V	30 V	30 V
Tasa de descarga	Manual	Manual	1-3,6 l/h	1-3,6 l/h
Contenido del limpiador	Tubo de 100 ml	Tubo de 100 ml	Depósito de 1,8 l	Depósito de 1,8 l
Dimensiones (longitud x anchura x altura)	365 / 130 / 285 mm	365 / 130 / 285 mm	558 / 210 / 369 mm	558 / 210 / 369 mm
Peso	4,5 kg	4,5 kg	14 kg	14 kg

## Amplía la garantía



### Registra tu equipo de limpieza

y amplía su garantía.

<https://www.fronius.com/pw/product-registration>



### Más información

sobre los productos MagicCleaner aquí:

<https://www.fronius.com/magiccleaner>

**Fronius México S.A. de C.V.**  
Carretera Monterrey-Saltito 3279  
Santa Catarina, NL 66367  
México  
T +52 81 88 82 82 00  
info.mexico@fronius.com  
www.fronius.mx

**Fronius España S.L.U.**  
Parque Empresarial La Carpetania  
Calle Miguel Faraday 2  
28906 Getafe, Madrid  
España  
T +34 91 649 60 40  
sales.spain@fronius.com  
www.fronius.es

**Fronius International GmbH**  
Froniusplatz 1  
4600 Wels  
Austria  
T +43 7242 241-0  
F +43 7242 241-95 39 40  
sales@fronius.com  
www.fronius.com