



Magic Cleaner

Full flexibility to unleash your welding potential

MC150 / MC300

不锈钢：TIG 焊缝和表面的最佳再加工。



清洁



抛光



印刷

为何选择 Magic Cleaner?

不锈钢表面的钝化层能够防止受到外部影响。焊接会破坏这个保护层：高质量板材的焊缝区域随后会呈现令人不悦的回火色，从而容易受到腐蚀。只有通过专业的电化学清洁和钝化处理，才能保证材料的外观和长期稳定性。

MagicCleaner 能够满足这种需求。MagicCleaner 系列为您提供用于处理 TIG 焊缝和不锈钢表面的创新技术。与机械或化学清洁相比，这种技术对材料表面的影响最小。几乎不需要任何曝光时间，也不必再采用额外的钝化过程。



gic

不锈钢焊接

是什么让铬镍钢能够耐腐蚀？

金属表面的钝化

- 铬含量超过 12.5%
- 碳含量低于 1.2%



- 形成很薄的耐腐蚀层

焊接期间会发生什么？

钝化层遭到破坏

- 回火色会妨碍表面的氧气供应



- 材料的抗腐蚀性下降

全面灵活





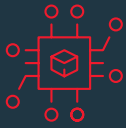
清洁和钝化
一步到位



经济高效的
电解质消耗



最多 3 步
立即可用



创新的
逆变技术

MagicCleaner – 您的优势

MagicCleaner 能够在一步工作步骤中进行 TIG 焊缝和不锈钢表面的清洁与钝化。

无论是固定在清洁焊枪上的管，还是附带的 1.8 l 罐 (MC300)，采用这两种方式都能轻松准确地控制电解质消耗剂量，满足可持续和资源节省。

我们直观的操作理念让用户能够实现快速简便的调试。用户可以在设备前端查看和调整所有重要的参数（操作模式、清洁性能、电解质剂量）。

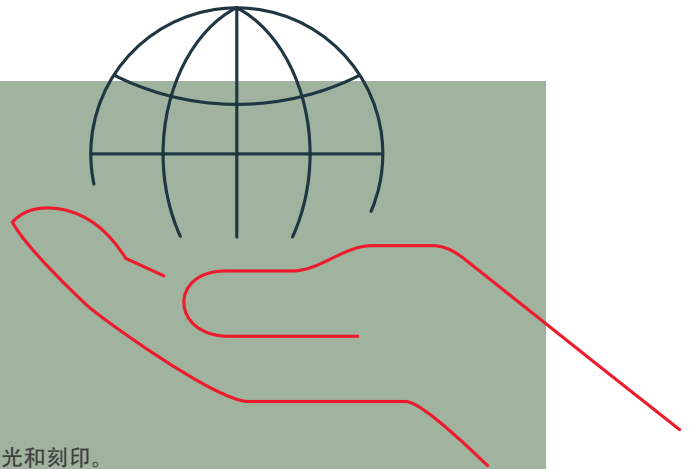
我们采用的逆变技术可确保在相同的输出功率下降低功耗，使设备既节能又轻便。

一台设备，三种功能

清洁、抛光、印刷

MagicCleaner 是最先进的电化学清洁装置系统：可对不锈钢进行清洁、抛光和刻印。不锈钢表面的清洁和钝化一步到位，消除焊接期间产生的回火色，同时恢复钝化保护层。

清洁之后的抛光过程可确保不锈钢表面呈现一致的光泽，并且改善钢钝化过程。此外，MagicCleaner 提供在不锈钢表面永久刻印的选项，能够完美替代贴纸或激光雕刻。



创新技

功能

AC



1. 清洁

电化学清洁过程使用交流电 (AC) 和电解液, 来消除焊接后的回火色并进行钝化处理。

DC



2. 抛光

电化学抛光是从工件上去除部分母材, 并使表面变亮的过程。这个过程能够在清洁之后产生一致的光泽, 同时改善不锈钢的钝化过程。

AC 和 DC



3. 印刷

对于在不锈钢上永久刻印的公司商标、物品编号、条形码等内容, 交流电 (AC) 用于黑色印刷, 直流电 (DC) 用于白色印刷, 能够完美替代贴纸或激光雕刻。



1.



2.



3.



术

应对最苛刻需求

属性



MagicCleaner 150

MagicCleaner 150 只需 2 步即可准备就绪，并且极为轻便，仅 4.5 kg，是建筑工地或车间的完美搭配。

供货范围

- 清洁焊枪 MC150
- 10 mm² 接地电缆，3 m
- 焊枪支护 MC150
- 基本套件：电极/刷/垫



MagicCleaner 300

强劲清洁设备，采用获得专利的压缩空气鼓风机，适用于密集型应用和较长的 TIG 焊缝。3 步立即可用。

供货范围

- 清洁焊枪 MC300
(获得专利的压缩空气鼓风机)
- 清洁焊枪 MC150
- 10 mm² 接地电缆，3 m
- 焊枪支护 MC150 和 MC300
- 基本套件：电极/刷/垫

功能/ 属性	MagicCleaner 150	MagicCleaner 300
AC 清洁	✓	✓
DC 抛光	✓	✓
印刷 (AC 和 DC)	✓	✓
集成泵	-	✓
输出	15 A	30 A
清洁焊枪 MC150	✓	✓
清洁焊枪 MC300	-	✓
清洁液 (成分)	100 ml 管	1.8 l 罐
ToolCase 60	✓	-
ToolCase 120	-	✓
ToolBox 210	-	✓
配备移动小车	-	✓



多功能， 外形紧凑

特点

Magic Cleaner 150

- 2 步立即可用
- 4.5 kg 小巧轻便

易于使用

- 直接选择所需的过程

小型清洁焊枪

- 手动控制电解质剂量
- 可连接 100 ml 管

焊枪支护

- 便于固定垫和存放焊枪

外壳

- 久经考验的坚固外壳



特点

Magic Cleaner 300

- 3 步立即可用
- 集成 1.8 l 罐
- 清洁焊枪采用获得专利的压缩鼓风系统和清洁剂自动供应装置



易于使用

- 直接选择所需的过程
- 功率调整
- 集成 1.8 l 罐
- 液泵（自动/手动）

强劲清洁焊枪

- 获得专利的压缩鼓风系统和清洁剂自动供应装置

焊枪支护

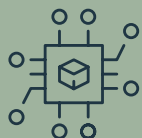
- 用于存放焊枪，带承滴盆

外壳

- 久经考验的坚固外壳



MagicCleaner 150 和 300:



逆变技术

- 重量更轻
- 节能



现有认证

- CE、UKCA、UL/CSA、CCC、EAC、AUS/NZ

配件

MagicCleaner
系列的配件



ToolCase 60
运输箱

MagicCleaner 150
的紧凑型运输箱



ToolCase 120
运输箱

MagicCleaner 300
的宽敞型运输箱



ToolBox 210
工具箱

安装在 MagicCleaner 300
下方的实用工具箱



TU Car 2 Easy
移动小车

用于灵活运输
MagicCleaner 300



清洁刷

多种刷可供选择，用于焊接管道、咬边、锋利边缘或复杂形状



清洁和抛光垫和电极

各种垫和电极可用于直线焊缝、角接焊缝、T形接头或对接焊缝



清洁、抛光和印刷电解质和中和器

用于清洁、抛光或印刷的电解质以及中和器（用于中和电解质并避免在边缘堆积）



印刷集电解质、垫、电极

完整的印刷集，用于在表面上刻印黑色或白色的商标、物品编号、条形码等内容。我们可应要求提供单独的胶片

技术数据

	MagicCleaner 150	MagicCleaner 150 MV	MagicCleaner 300	MagicCleaner 300 MV
电源电压 -15 / +10%	230 V / 50-60 Hz	100-110 V / 50-60 Hz	230 V / 50-60 Hz	100-110 V / 50-60 Hz
电源保险丝 (慢断)	6.3 A	6.3 A	10 A	10 A
最大初始功率	500 VA	500 VA	1000 VA	1000 VA
输出电流	0-15 A	0-15 A	0-30 A	0-30 A
输出电压	0-30 V	0-30 V	0-30 V	0-30 V
输出功率	450 W	450 W	900 W	900 W
开路电压	30 V	30 V	30 V	30 V
放电率	手动模式	手动模式	1-3.6 l/h	1-3.6 l/h
清洁剂容量	100 ml 管	100 ml 管	1.8 l 罐	1.8 l 罐
尺寸: 长 / 宽 / 高	365 / 130 / 285 mm	365 / 130 / 285 mm	558 / 210 / 369 mm	558 / 210 / 369 mm
重量	4.5 kg	4.5 kg	14 kg	14 kg

延长保修



注册您的清洁设备

以延长保修期。

<https://www.fronius.com/pw/product-registration>



详细了解

MagicCleaner 产品, 请访问:

<https://www.fronius.com/magiccleaner>

伏能士智能设备 (上海) 有限公司
富联二路177弄2号楼
上海市宝山区, 201906
中国
T +86 21 2606 3200
F +86 21 2606 3209
pw_sales_cn@fronius.com
www.fronius.com/cn

Fronius International GmbH
Froniusplatz 1
4600 Wels
Austria
T +43 7242 241-0
F +43 7242 241-95 39 40
sales@fronius.com
www.fronius.com