

/ Perfect Welding / Solar Energy / Perfect Charging



TPS/i

STEEL / Edition

Optimiert für manuelle Stahlanwendungen

VARIIERENDE STAHLANWENDUNGEN. RAUE BEDINGUNGEN. OPTIMIERTE KENNLINIEN. ROBUSTES WERKZEUG.

STEEL / Edition

In der TPS/i »Steel Edition« finden sich alle Anwendungen konzentriert und optimiert auf ein Thema: Stahlschweißen. Die »Steel Edition« verfügt über mehr als 100 Stahl-Kennlinien im Bereich des Standard- und Impulslichtbogens.

Das Resultat:

- / Für jede Stahlanwendung die passende Kennlinie
- / Schweißarbeiten schon bei Stahlblechen ab 1 mm möglich

Zudem fordern die rauen Einsatzbedingungen ausgesprochen stabiles Werkzeug. Die TPS/i-Geräteserie gewährleistet hier kompromisslos einwandfreie Funktion.

Was ist Ihre
Welding Challenge?

Let's get connected.



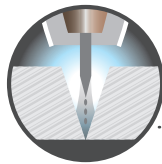
STAHL KENNLINIEN-PAKET

Die TPS/i Steel Edition verfügt über optimierte Kennlinien für die Verarbeitung von un- sowie niedriglegierten Stählen. Außerdem sind Kennlinien für die gängigsten Gase und Zusatzwerkstoffe (Massiv- und Fülldrähte bis 1,6 mm) vorhanden.

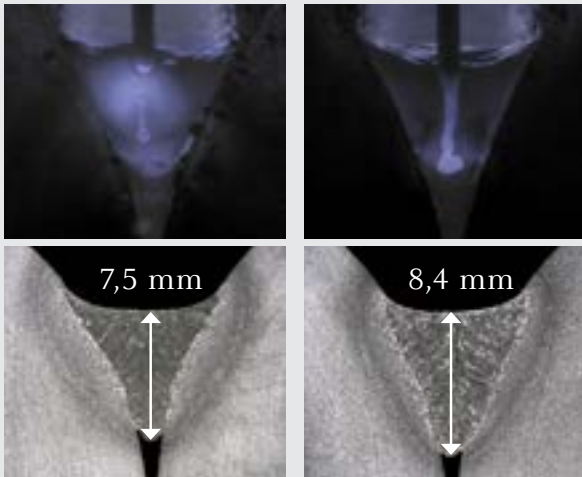
KENNLINIEN-CHARAKTERISTIKEN

PCS- pulse controlled spray arc

PCS vereint die Vorteile vom Impuls- und Sprühlichtbogen in einer Kennlinie. Die PCS-Kennlinien-Charakteristik vermeidet den Übergangslichtbogen. Ein gleitender Übergang vom Impulslichtbogen in den Sprühlichtbogen ist die Folge, wodurch Schweißspritzer reduziert werden. Besonders bei Engspalt-Anwendungen, Kehlnähten und Wurzelschweißungen kommt PCS daher zum Einsatz.



KENNLINIEN-VERGLEICH: Impulslichtbogen vs. PCS



Impulslichtbogen

Vd: 15,5 m/min

U: 27,5 V / I: 265 A

PCS

Vd: 15,5 m/min

U: 26,6 V / I: 233 A

DIE VORTEILE VON PCS

- / Minimierte Schweißnahtvorbereitung
- / Hohe Abschmelzleistung
- / Schnellere Schweißgeschwindigkeit
- / Weniger Nacharbeit

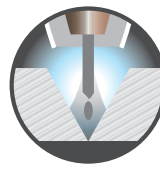
UNIVERSAL

Zeitsparend einfache Schweißstellungen für Standardanwendungen beim Stahlschweißen, mit leicht kontrollierbarem Lichtbogen.



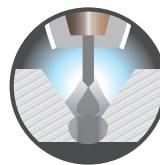
DYNAMIC

Konzentrierter, dynamischer Lichtbogen für tiefen und schmalen Einbrand. Außerdem werden höhere Schweißgeschwindigkeiten erreicht.



ROOT

Der druckvolle Lichtbogen mit guter Spaltüberbrückung ermöglicht einfaches Wurzelschweißen – auch beim Positionsschweißen.



WPS STAHL-PAKET

Zertifizierung nach EN 1090 leicht gemacht.

Dieses Paket enthält eine Vielzahl an Schweißanweisungen, die auch mit anderen MIG/MAG-Schweißgeräten kompatibel sind.

Die WPS wurde durch das Standard-schweißverfahren nach EN 15612 qualifiziert.

BESONDERHEITEN:

- / Stahlgüte bis S460 anwendbar
- / Blechdicken von 1-50 mm
- / Inklusive WPS für Rohre und Rohrkonstruktionen



EMPFOHLENES ZUBEHÖR



K4 ABSAUGBRENNER

Der K4 Schweißbrenner saugt den Schweißrauch dort ab, wo er entsteht. Seine kompakte Bauweise ermöglicht angenehme Brennerführung.



STAUBFILTER

Der Staubfilter bietet zusätzlichen Schutz vor Verunreinigungen im Gehäuse der TPS/i – speziell bei rauen Umgebungsbedingungen.



JOBMASTER

Mit dem JobMaster Schweißbrenner hat der Anwender die wichtigsten Schweißparameter (U,I,Vd) immer am Schweißbrenner und kann diese jederzeit bequem ändern.



USER MANAGEMENT

Die TPS/i verfügt über ein Berechtigungssystem, das dem Anwender ermöglicht, individuelle Berechtigungen anzulegen. Die Anmeldung am Schweißgerät erfolgt mittels Karte oder Schlüsselanhänger, welche mit dem jeweiligen User gekoppelt sind.

DIE VORTEILE

/ Individuelle Berechtigungen / Nachvollziehbarkeit / Fehlerreduzierung



/ Keycard



/ Schlüsselanhänger

/ Perfect Welding / Solar Energy / Perfect Charging

DREI BUSINESS UNITS, EINE LEIDENSCHAFT: TECHNOLOGIE, DIE MASSSTÄBE SETZT.

Was 1945 als Ein-Mann-Betrieb begann, setzt nun in den Bereichen Schweißtechnik, Photovoltaik und Batterieladen technologische Maßstäbe. Heute sind wir mit rund 4.550 Mitarbeitern weltweit tätig, und 1.241 erteilte Patente für Produktentwicklungen machen den innovativen Geist im Unternehmen deutlich. Nachhaltige Entwicklung heißt für uns, umweltrelevante und soziale Gesichtspunkte gleichberechtigt mit wirtschaftlichen Faktoren umzusetzen. Dabei hat sich unser Anspruch nie verändert: Innovationsführer sein.

Weitere Informationen zu allen Fronius Produkten und unseren weltweiten Vertriebspartnern und Repräsentanten erhalten Sie unter www.fronius.com

v09 May 2018 DE

Fronius Schweiz AG
Oberglatterstrasse 11
8153 Rümlang
Schweiz
Telefon 0848 FRONIUS (37 66 487)
Gratisfax 0800 FRONIUS (37 66 487)
sales.switzerland@fronius.com
www.fronius.ch

Fronius Deutschland GmbH
Am Stockgraben 3
36119 Neuendorf-Dorf bei Fulda
Deutschland
Telefon +49 6655 916 94-0
Telefax +49 6655 916 94-30
sales.germany@fronius.com
www.fronius.de

Fronius International GmbH
Vertrieb Österreich:
Froniusplatz 1
4600 Wels
Österreich
Telefon +43 7242 241-0
Telefax +43 7242 241-953490
sales.austria@fronius.com
www.fronius.at

Fronius International GmbH
Froniusplatz 1
4600 Wels
Österreich
Telefon +43 7242 241-0
Telefax +43 7242 241-953940
sales@fronius.com
www.fronius.com