




WIG- Schweiß- brenner

Für manuelle Schweißanwendungen

A close-up photograph of a welder wearing a grey protective mask and gloves, using a MIG torch to weld a metal joint. The torch is emitting a bright blue and white flame. The welder's mask is silver and red, with the brand name "Fronius" and model "VIZOR 4000 AIR" visible. The background is dark and out of focus.

Unleash your
welding potential

Nur ein Schlauchpaket

und trotzdem für jede
Anwendung der richtige
Schweißbrenner

Das geht, weil sich die neuen WIG-Schweißbrenner individuell anpassen lassen – abgestimmt auf Ihre persönlichen Präferenzen und auch auf die jeweilige Anwendung.

Egal, ob Sie eine große oder kleine Griffschale für eine ergonomische Handhabung brauchen, Ihr Schweißgerät über den Brenner regeln wollen oder durch die Auswahl an verschiedenen Gasdüsen und Brennerkörper die Bauteilzugänglichkeit erhöhen möchten: Das alles ist mit unseren WIG-Schweißbrennern kein Problem.



Ihre Vorteile



Modularer
Aufbau



Ergonomisch und
rutschfest



Kostensparend
und nachhaltig



Erhöhte
Verschleißteil-
standzeiten

Neben unterschiedlichen Leistungsklassen, gibt es zwei Griffschalenvarianten, die mit unterschiedlichen Bedienelementen und Brennerkörpervarianten ausgestattet werden können.

Die ergonomisch geformten Griffschalen der neuen WIG-Brenner schützen die Anwender vor Ermüdung, während weiche Komponenten einen rutschfesten, sicheren Griff garantieren. Durch das Kugelgelenk und die verwendeten Materialien ist das Schlauchpaket sehr flexibel und erleichtert das Handling, besonders dann, wenn es schwierig ist, an die Schweißstelle zu gelangen.

Der Schweißbrenner muss bei geänderten Anforderungen oder im Schadensfall nicht entsorgt werden. Es genügt stattdessen der Austausch von Modulen. Der Komponentenwechsel kann direkt vor Ort und ohne Hilfe eines Servicetechnikers erfolgen. Das spart Ressourcen, Zeit und Kosten.

Die perfekte Kühlung bis in den Kopf des Brennerkörpers sorgt für zuverlässige Wärmeableitung. Standzeiten der Brennerverschleißteile werden dadurch deutlich erhöht.



Mehr Informationen finden Sie unter:
www.fronius.com/tig-torches

Einfache Bedienung

Standard-Griffschale

Eine Griffschale für alle Varianten:
Einfacher Umbau* vom User Interface möglich, lediglich eine Schraube muss gelöst werden.

*Option nur für Standard Griffschale

UpDown

Potentiometer

JobMaster

- 1 Schweißstart
- 2 Veränderung der Schweißleistung mittels Up/Down-Taste (+/-)
- 3 Beleuchtung der Schweißstelle via LED
- 4 Kalottenbildung in Verbindung mit dem Schweißverfahren WIG AC
- 5 Zwischenabsenkung in Verbindung mit der Betriebsart 4-Takt ($I_1 > I_2$)
- 6 Display zum Ablesen wesentlicher Parameter
- 7 Anpassen der wesentlichen Parameter wie Hauptstrom, Absenkstrom oder Endstrom, direkt am Schweißbrenner



Fronius Schweißbrenner sind die perfekte Symbiose aus Technik und Ergonomie. Der ergonomische Griff mit rutschfesten Komponenten liegt gut und sicher in der Hand und ermöglicht einfache Brennerführung. Verschiedene Bedienkonzepte werden den unterschiedlichsten Anforderungen der Schweißfachkräfte gerecht. Je nach Anwendung können Schweißerinnen und Schweißer zwischen einem Standard- oder einem Small-Handle-Schlauchpaket wählen.

Small Handle

Das Small Handle bietet im Vergleich zur Standardausführung eine kompaktere Alternative in Form einer größenreduzierten Griffschale. Diese Variante eignet sich besonders für schwer zugängliche Schweißstellen bei weniger leistungsstarken Anwendungen und ist aus ergonomischer Sicht in diesen Fällen die optimale Wahl für kleinere Hände. Auch hier stehen verschiedene Steuerungsoptionen zur Auswahl.

Standard



UpDown



Long Trigger



Potentiometer



Mehr als 40
unterschiedliche
Brennerkörper



Beste

Zugäng- lichkeit

Multilock: patentierte Schnittstelle

Wenn schnelles Wechseln gefragt ist: Der Brennerkörper kann einfach, rasch und ohne Werkzeug getauscht werden.

360°- Drehung



Der Brennerkörper lässt sich um 360° drehen, um immer die optimale Schweißposition zu haben.



Brennerkappen

Je nach Anwendung und Bauteilbeschaffenheit können Brennerkappen in unterschiedlichen Größen eingesetzt werden.



Flexible Brennerkörper

Die flexiblen Brennerkörper können für schwer zugängliche Schweißstellen in die gewünschte Position gebogen werden.*



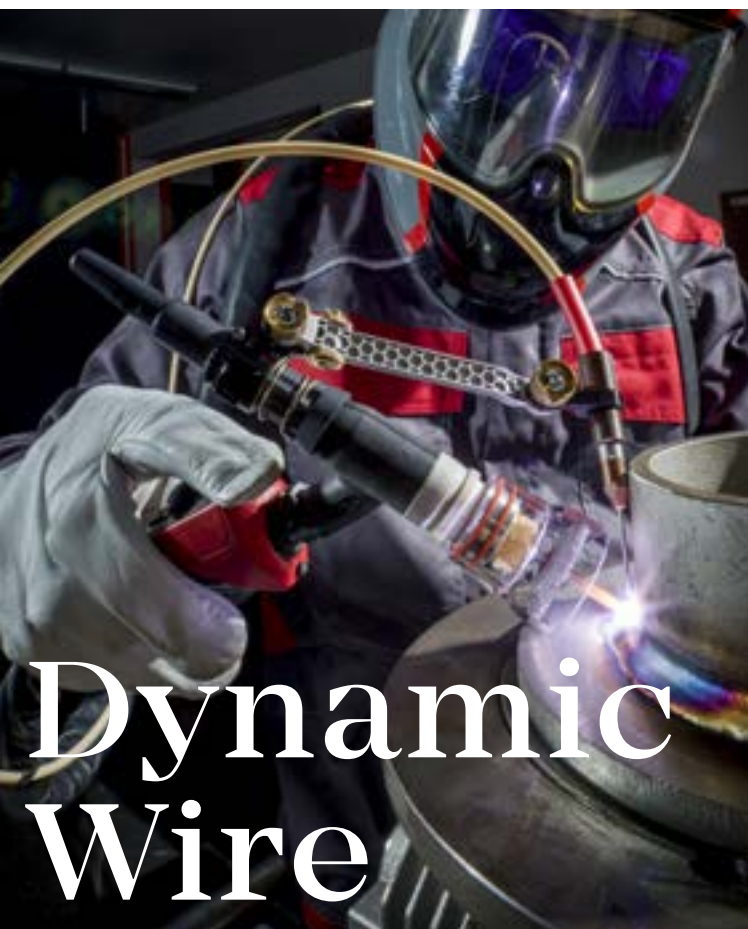
Brennerkörperlängen

Verschiedene Brennerkörperlängen sorgen für maximale Flexibilität beim Schweißen – so kann für jede Schweißanwendung die richtige Geometrie ausgewählt werden.

Mehr als
80
verschiedene
Gasdüsen

*Unter standardisierten Testbedingungen nach einem definierten Prüfablauf getestet, können gasgekühlte Brennerkörper bis zu 1.000 Mal und wassergekühlte Brennerkörper bis zu 200 Mal gebogen werden.





Dynamic Wire

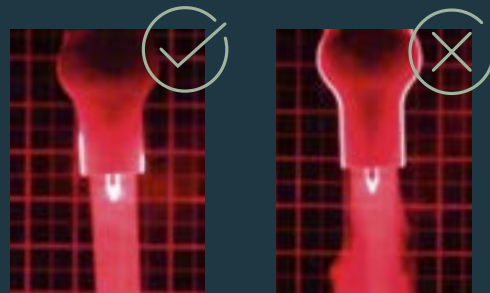
Aktive Drahtregelung –
WIG-Kaltdrahtschweißen leicht gemacht

Der Innovationsvorsprung von Fronius TIG DynamicWire zu der herkömmlichen kontinuierlichen Drahtförderung bei Kaltdrahtsystemen liegt in der automatischen Selbstregelung. Das Schweißsystem passt die Drahtvorschubgeschwindigkeit aktiv an das Schweißverhalten, die Brennerposition und die aktuellen Gegebenheiten an. Sogar Bauteiltoleranzen bis zu 30 % gleicht das System automatisch aus. Das Ergebnis: stets perfekte Schweißnähte.



Mehr Informationen finden Sie unter:
www.fronius.com/tig-dynamicwire

Der Schweiß



Option Gaslinse

- Besserer Gasschutz
- Verwirbelungsfreie Gasströmung
- Höchste Schweißnahtqualität
- Gaseinsparung von 1–2 l/min
- Bei hochlegierten Materialien geringe Oxidation

Zentralanschluss F/F++

- Werkzeuglose Montage
- Schutzgas direkt am Stromanschluss
- Externe Wasseranschlüsse
- Bajonettanschluss wassergekühlt für hohe Leistungen

TMC-Steuerstecker



brenner

im Detail



Brennerkörper-varianten

- Gesteckte Gasdüse (A)
- Geschraubte Gasdüse (P)

Wasserkühlung

Die Standzeit der Verschleißteile wird durch die Kühlung bis in den Kopf des Brennerkörpers erhöht.

Beleuchtung

Beleuchtung der Schweißstelle vor und nach dem Schweißen

User Interface

Die Bedieneinheiten können mit nur wenigen Handgriffen jederzeit getauscht werden.

Multilock: patentierte Schnittstelle

- Schneller und einfacher Brennerkörperwechsel
- Brennerkörper lässt sich um 360° drehen
- Über 40 unterschiedliche Brennerkörper

Rutschfest

Weiche Komponenten im Griff

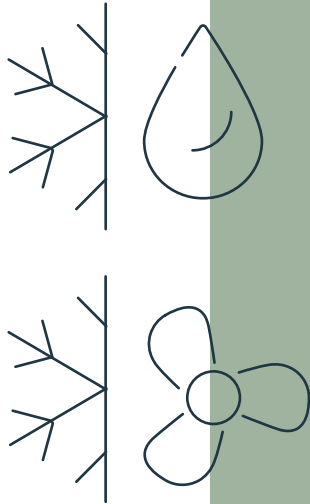
Kugelgelenk

Flexibles Schlauchpaket

Für optimales Handling – Lederschutzschlauch flexibel und abriebfest

WIG

Schweiß- brenner



Überblick

Die Multilock-Schweißbrenner lassen sich mit unterschiedlichen Brennerkörpern ausstatten und sind gas- oder wassergekühlt verfügbar. Verschiedene Brennergeometrien sorgen für maximale Flexibilität.

Ökonomisch und nachhaltig

Spart Kosten, Zeit
und Ressourcen

Geringe Lagerkosten

Die Schweißbrenner sind modular aufgebaut und variabel konfigurierbar.

Einfach reparierbar

Durch den modularen Aufbau und das Multilock-System muss nicht immer der komplette Schweißbrenner ersetzt werden: Bei wechselnden Anforderungen oder defekten Teilen können einzelne Komponenten wie Brennerkörper oder User Interface auch einfach selbst getauscht werden – ohne Hilfe von Servicetechnikerinnen und Servicetechnikern.

10-kV
-tauglich

Auch für digitale Geräte
und Mitbewerbsgeräte
verfügbar

Verlängerungsschlauchpaket

wassergekühlt	HPT	
	AC	DC
HPT 400i EXT W	350A 60 % ED 270A 100 % ED	400A 60 % ED 300A 100 % ED
gasgekühlt	HPT	
	AC	DC
HPT 220i EXT G	180A 35 % ED 130A 60 % ED 100A 100 % ED	220A 35 % ED 170A 60 % ED 130A 100 % ED

Multilock-Brennerkörper

		TTB	
		AC	DC
wassergekühlt	TTB 180P W ML	140A 60 % ED 110A 100 % ED	180A 60 % ED 140A 100 % ED
	TTB 300 W ML	250A 60 % ED 190A 100 % ED	300A 60 % ED 230A 100 % ED
	TTB 300 W ML flexibel	250A 60 % ED 190A 100 % ED	300A 60 % ED 230A 100 % ED
	TTB 400 W ML	320A 60 % ED 250A 100 % ED	400A 60 % ED 300A 100 % ED
	TTB 400 W ML flexibel	320A 60 % ED 250A 100 % ED	400A 60 % ED 300A 100 % ED
	TTB 500 W ML	400A 60 % ED 300A 100 % ED	500A 60 % ED 400A 100 % ED
gasgekühlt	TTB 80P G ML	30A 35 % ED	80A 35 % ED 60A 60 % ED 50A 100 % ED
	TTB 160 G ML	120A 35 % ED 90A 60 % ED 70A 100 % ED	160A 35 % ED 120A 60 % ED 90A 100 % ED
	TTB 160A G ML flexibel	120A 35 % ED 90A 60 % ED 70A 100 % ED	160A 35 % ED 120A 60 % ED 90A 100 % ED
	TTB 160P G ML flexibel	120A 35 % ED 90A 60 % ED 70A 100 % ED	160A 35 % ED 120A 60 % ED 90A 100 % ED
	TTB 220 G ML	180A 35 % ED 130A 60 % ED 100A 100 % ED	220A 35 % ED 170A 60 % ED 130A 100 % ED
	TTB 220A G ML flexibel	180A 35 % ED 120A 60 % ED 100A 100 % ED	220A 35 % ED 170A 60 % ED 130A 100 % ED
	TTB 220P G ML flexibel	170A 35 % ED 120A 60 % ED 100A 100 % ED	220A 35 % ED 160A 60 % ED 130A 100 % ED
	TTB 260 G ML	200A 35 % ED 160A 60 % ED 120A 100 % ED	260A 35 % ED 200A 60 % ED 150A 100 % ED

Multilock-Schlauchpakete

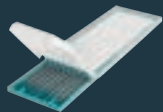
		THP	
		AC	DC
wassergekühlt	THP 300i W ML	250A 60 % ED 190A 100 % ED	300A 60 % ED 230A 100 % ED
	THP 400i W ML	350A 60 % ED 270A 100 % ED	400A 60 % ED 300A 100 % ED
	THP 500i W ML	400A 60 % ED 300A 100 % ED	500A 60 % ED 400A 100 % ED
	THP 300 W SH ML	250A 60% ED 190A 100% ED	300A 60 % ED 230A 100 % ED
gasgekühlt	THP 160i G ML	120A 35% ED 90A 60% ED 70A 100% ED	160A 35 % ED 120A 60 % ED 90 A 100 % ED
	THP 220i G ML	180A 35 % ED 130A 60 % ED 100A 100 % ED	220A 35 % ED 170A 60 % ED 130A 100 % ED
	THP 260i G ML	200A 35% ED 160A 60% ED 120A 100% ED	260A 35% ED 200A 60% ED 150A 100% ED
	THP 120 G SH ML	90A 35 % ED 70A 60 % ED 50A 100 % ED	120A 35 % ED 100A 60 % ED 80A 100 % ED
	THP 180 G SH ML	120A 35 % ED 90A 60 % ED 70A 100 % ED	180A 35 % ED 130A 60 % ED 100A 100 % ED
	THP 150 G SH ML/FS *	110A 25 % ED 90A 35 % ED 70A 60 % ED 50A 100 % ED	150A 25 % ED 120A 35 % ED 100A 60 % ED 80A 100 % ED

- Die Schweißstrom-Angaben gelten für Schweißbrenner ab einer Brennerkörperlänge von 65 mm.
- Bei Verwendung von kürzeren Brennerkörpern reduzieren sich die Schweißstrom-Angaben um 30 %.
- Die Schweißstrom-Angaben gelten nur bei Verwendung der serienmäßigen Verschleißteile.
- Bei Verwendung von Gaslinsen und kürzeren Gasdüsen reduzieren sich die Schweißstrom-Angaben.

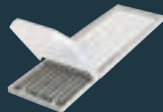
ML Multilock
FS Fronius Small
SH Small Handle
EXT Extension
G Gasgekühlt

W Wassergekühlt
TTB TIG Torch Body
THP TIG Hose Pack
A Gesteckte Gasdüse
P Geschraubte Gasdüse

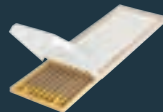
Optionen und Zubehör



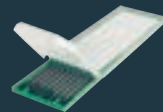
WS2 Wolfram
mit ~ 2,0% Seltenerdoxide



WC20 Wolfram
mit ~ 2,0% Ceroxid



GP/WL15 Wolfram
mit ~ 1,5% Lanthanoxid



WP
Rein Wolfram



Verriegelung Multilock-Kupplung

Verhindert unsachgemäße Verwendung des Multilocksystems



Verlängerungsschlauchpaket

Verlängert Standardschlauchpakete um bis zu 10 Meter



TFC

„Minenbleistiftsystem“ ermöglicht schnelleren Elektrodenwechsel



No Trigger

Bietet Vorteile in Anwendung mit einem Fußregler oder der Touch-HF-Zündung



Tasterbedienung

Optional für Schlauchpakete der digitalen Gerätegeneration mit Funktionen wie Schweißstart und Schweißende sowie Zwischenabsenkung



WIG-CW-Feeding

Aufrüstbare Kaltdrahtzuführung für intelligente WIG-Schweißbrenner

Fronius Schweiz AG
Oberglatterstrasse 11
8153 Rümlang
Schweiz
T 0848 FRONIUS (37 66 487)
F 0800 FRONIUS (37 66 487)
sales.switzerland@fronius.com
www.fronius.ch

Fronius Deutschland GmbH
Fronius Straße 1
36119 Neuhoof-Dorfborn
Deutschland
T +49 6655 916 94-0
F +49 6655 916 94-30
sales.germany@fronius.com
www.fronius.de

Fronius International GmbH
Vertrieb Österreich:
Froniusplatz 1
4600 Wels
Österreich
T +43 7242 241-0
F +43 7242 241-95 34 90
sales.austria@fronius.com
www.fronius.at

Fronius International GmbH
Froniusplatz 1
4600 Wels
Österreich
T +43 7242 241-0
F +43 7242 241-95 39 40
sales@fronius.com
www.fronius.com

Text und Abbildungen entsprechen dem technischen Stand bei Drucklegung. Änderungen vorbehalten.
Alle Angaben sind trotz sorgfältiger Bearbeitung ohne Gewähr – Haftung ausgeschlossen. Urheberrecht © 2023 Fronius™. Alle Rechte vorbehalten.