

TPS 320i / 400i / 500i / 600i

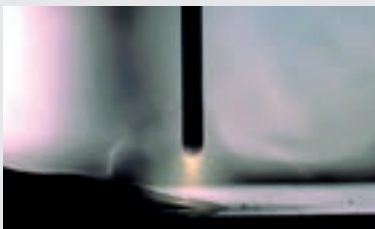
/ Зварювальна система MIG/MAG



/ Система TPS/i, справжній універсальний геній, доступна в класах потужності 320 А, 400 А, 500 А і 600 А. Ця система була задумана і створена повністю з нуля. Завдяки цьому вдалося значно покращити зварювальні характеристики, оптимізувати взаємодію оператора з системою й підвищити зручність керування.

ДОСКОНАЛІСТЬ

/ Неперевершені зварювальні характеристики завдяки новим процесам електродугового зварювання: LSC, який відрізняється низьким утворенням бризок і надзвичайно стабільним переносом металу при короткому замиканні, а також швидкому та надійному імпульсному процесу РМС. Подібних переваг не забезпечує жодна інша зварювальна система.



ІНДИВІДУАЛЬНІСТЬ

/ Дуже простий процес оновлення з USB-накопичувача або Інтернету дозволяє додавати нові зварювальні процеси та характеристики, розширювати сферу застосування, оновлювати мікропрограму забезпечення тощо.

ВЗАЄМОДІЯ

/ Графічний інтерфейс користувача забезпечує просте та інтуїтивне керування системою. Надійно захищений, і з ним можна працювати навіть у рукавичках.



ТЕХНІЧНІ ДАНІ

	TPS 320i* / 320i C*	TPS 400i*	TPS 500i*	TPS 600i*
Напруга мережі	3 x 400 В			
Мережевий плавкий запобіжник	35 А із затримкою спрацьовування			63 А
Допуск по напрузі мережі	+/- 15 %			
Частота мережі	50 / 60 Гц			
Сos φ	0,99			
Діапазон зварювального струму (MIG/MAG)	3–320 А	3–400 А	3–500 А	3–600 А
Зварювальний струм при робочому циклі 10 хв/40 °С (104 °F)	40 % 320 А / 60 % 260 А / 100 % 240 А	40 % 400 А / 60 % 360 А / 100 % 320 А	40 % 500 А / 60 % 430 А / 100 % 360 А	60 % 600 А / 100 % 500 А
Вихідна напруга (MIG/MAG)	14,2–30,0 В	14,2–34,0 В	14,2–39,0 В	14,2–44,0 В
Напруга холостого ходу	73 В (71 В**)	73 В	71 В	71 В
Клас захисту входу за ІЕС	IP 23			
Категорія EMC	А			
Розміри Д x Ш x В	706 x 300 x 510 мм / 27,8 x 11,8 x 20,1 дюйма			
Маса	35 кг / 77,16 фунта (35,8 кг / 78,93 фунта**)	36,5 кг / 80,47 фунта	38 кг / 83,78 фунта	49 кг / 108,03 фунта

* модель також доступна у версії MV ** 320i C



/ Радикально нова концепція охолодження через газове сопло пальника забезпечує точне зварювання без перегріву та довгий строк служби деталей, що зношуються.



/ Функції управління на пальнику такі ж самі, як і на дисплеї, що дуже зручно при роботі на відстані від джерела струму.



/ Роз'єм Fronius System Connector слугує центральною точкою підключення всіх шлангів і кабелів. Він дозволяє швидко та безпечно фіксувати шланговий пакет без застосування інструментів і забезпечує стабільну задану величину струму.

/ Perfect Welding / Solar Energy / Perfect Charging

МИ МАЄМО ТРИ ПІДРОЗДІЛИ ТА ЄДИНЕ ПРАГНЕННЯ: РОЗШИРЯТИ МЕЖИ МОЖЛИВОГО.

/ Про що б не йшлося – зварювальні технології, фотовольтаїка або технології заряджання акумуляторних батарей, – наша мета залишається незмінною: бути лідером у сфері інновацій. Зі штатом, що налічує близько 3700 співробітників по всьому світу, ми розширюємо межі можливого. Про це свідчить рекордна кількість патентів, наданих нашій компанії, – понад 800. Там, де інші просуваються поступово, ми здійснюємо стрибки в розвитку завжди. Основне положення нашої корпоративної політики полягає у відповідальному використанні ресурсів. З докладними відомостями про всі продукти Fronius, а також про міжнародних торгових партнерів і представників компанії можна ознайомитися за адресою www.fronius.com

v06 Apr 2016 UA

ТОВ «Фроніус Україна»
вул. Слави, 24, с. Княжичі,
Броварський район, Київська обл.,
Україна, 07455
телефон +380 44 2772141
телефакс +380 44 2772144
sales.ukraine@fronius.com
www.fronius.ua

Стрийський філіал
ТОВ «Фроніус Україна»
вул. Крива, 41-Б, м. Стрий,
Львівська область,
Україна, 82400
телефон +380 3245 77601
телефакс +380 3245 77602
sales.ukraine@fronius.com

Дніпропетровський філіал
ТОВ «Фроніус Україна»
пр-т Газети «Правда», 127-Б,
м. Дніпропетровськ,
Україна, 49074
телефон +380 56 3725193
телефакс +380 56 3719445
sales.ukraine@fronius.com

Fronius International GmbH
Froniusplatz 1
4600 Wels
Austria
телефон +43 7242 241-0
телефакс +43 7242 241-953940
sales@fronius.com
www.fronius.com