

In das Setup-Menü einsteigen

1. Länger als 3 Sekunden gedrückt halten: aktuell ausgewählten Parameter / Menüpunkt als Favorit speichern
2. Einmal drücken: Favorit aufrufen (Werkseinstellung)
3. Einmal drücken: EasyJob aufrufen*

Schweißverfahren und Betriebsart auswählen

Für 30 Sekunden Gas ausströmen lassen

1. Dreh- und Drückfunktion
2. Länger als 3 Sekunden gedrückt halten: aktuell ausgewählte Parameter als Job speichern*

* Voraussetzung: das Funktionspaket „Job“ ist freigeschaltet



In das Setup-Menü einsteigen

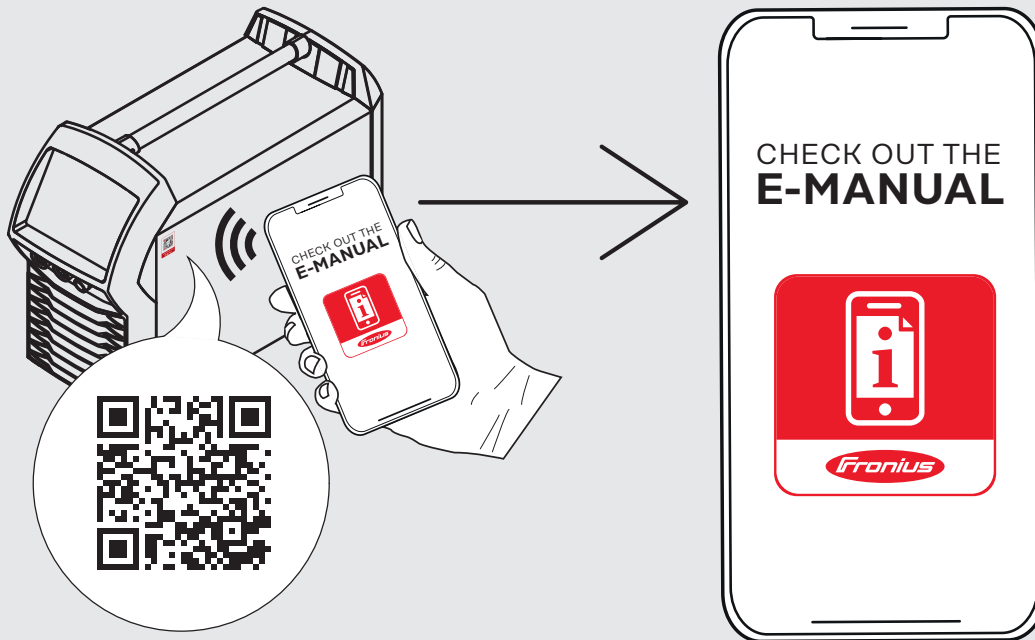
1. Länger als 3 Sekunden gedrückt halten: aktuell ausgewählten Parameter / Menüpunkt als Favorit speichern
2. Einmal drücken: Favorit aufrufen (Werkseinstellung)
3. Einmal drücken: EasyJob aufrufen*

Schweißverfahren und Betriebsart auswählen

Für 30 Sekunden Gas ausströmen lassen

1. Dreh- und Drückfunktion
2. Länger als 3 Sekunden gedrückt halten: aktuell ausgewählte Parameter als Job speichern*

* Voraussetzung: das Funktionspaket „Job“ ist freigeschaltet



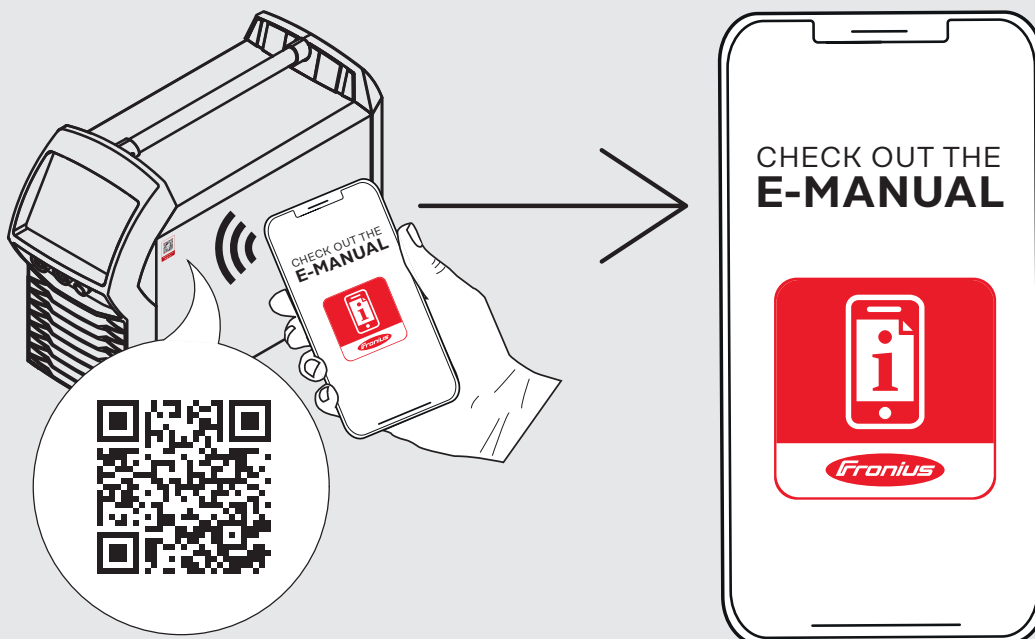
SICHERHEIT

Vor Arbeiten mit dem Gerät, alle beiliegenden und online zur Verfügung gestellten Dokumente lesen und verstehen!
Dieses Dokument beschreibt nicht alle Funktionen des Gerätes. Die vollständige Beschreibung des Gerätes befindet sich in der Bedienungsanleitung!



42,0426,0235,DE

005-19012022



SICHERHEIT

Vor Arbeiten mit dem Gerät, alle beiliegenden und online zur Verfügung gestellten Dokumente lesen und verstehen!
Dieses Dokument beschreibt nicht alle Funktionen des Gerätes. Die vollständige Beschreibung des Gerätes befindet sich in der Bedienungsanleitung!



42,0426,0235,DE

005-19012022