



Acceda al menú Configuración

1. Mantenga pulsado durante más de 3 segundos: guarde los parámetros/elemento de menú seleccionados actualmente como favorito
2. Presione una vez: recuperar favorito (configuración de fábrica)
3. Presione una vez: recuperar EasyJob*

Seleccione el proceso de soldadura y el modo de operación

1. Gire/presione la función
2. Mantenga presionado durante más de 3 segundos: guarde los parámetros seleccionados actualmente como un Job

Deje que el gas salga durante 30 segundos

* Requisito previo: el paquete de funciones "Job" está habilitado



Acceda al menú Configuración

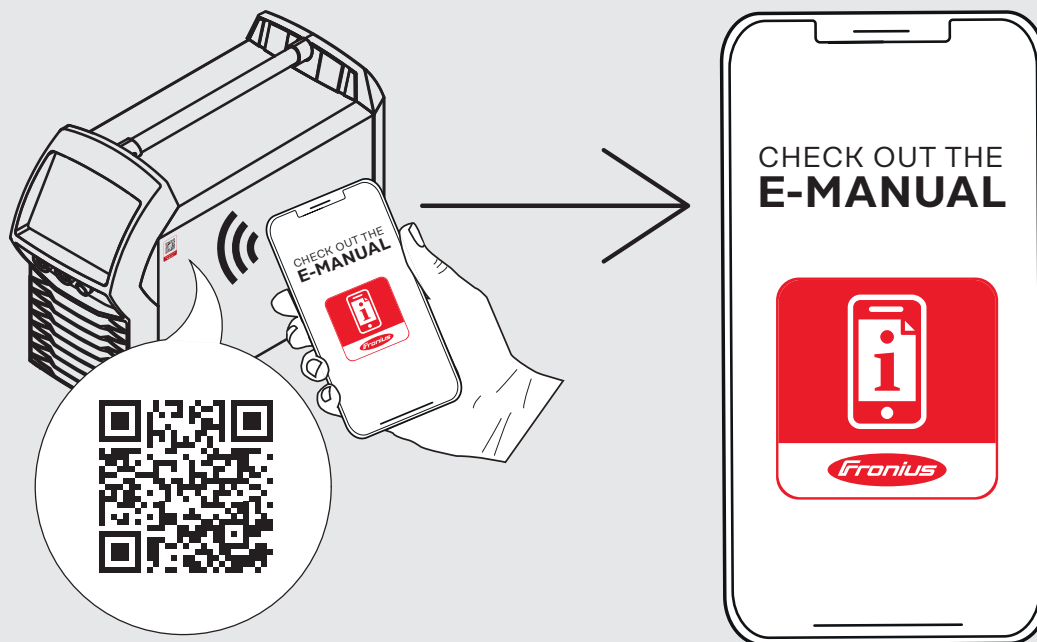
1. Mantenga pulsado durante más de 3 segundos: guarde los parámetros/elemento de menú seleccionados actualmente como favorito
2. Presione una vez: recuperar favorito (configuración de fábrica)
3. Presione una vez: recuperar EasyJob*

Seleccione el proceso de soldadura y el modo de operación

1. Gire/presione la función
2. Mantenga presionado durante más de 3 segundos: guarde los parámetros seleccionados actualmente como un Job

Deje que el gas salga durante 30 segundos

* Requisito previo: el paquete de funciones "Job" está habilitado



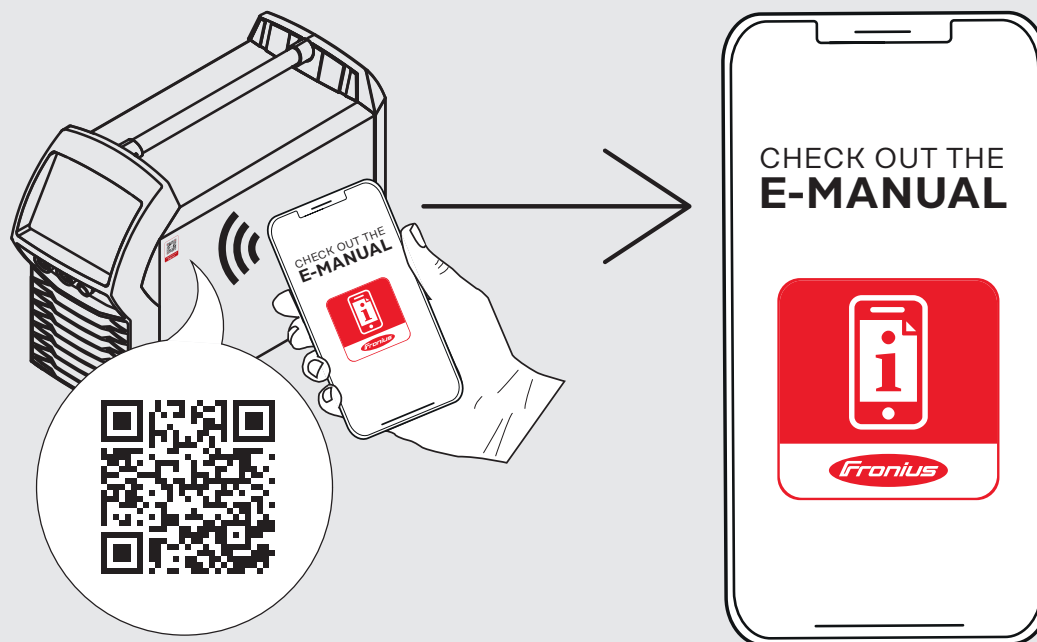
SEGURIDAD

Antes de trabajar con el equipo, asegúrese de haber leído y comprendido todos los documentos proporcionados en papel y en línea. Este documento no describe todas las funciones del equipo. Para obtener una descripción completa del equipo, consulte el manual de instrucciones.



42,0426,0235,EM

005-19012022



SEGURIDAD

Antes de trabajar con el equipo, asegúrese de haber leído y comprendido todos los documentos proporcionados en papel y en línea. Este documento no describe todas las funciones del equipo. Para obtener una descripción completa del equipo, consulte el manual de instrucciones.



42,0426,0235,EM

005-19012022