



Acceder al menú de configuración

1. Mantener pulsado durante más de 3 segundos: guardar como favorito el parámetro/punto de menú actualmente seleccionado
2. Pulsar una vez: Abrir favorito (ajuste de fábrica)
3. Pulsar una vez: Abrir EasyJob\*

Seleccionar el procedimiento de soldadura y el modo de operación

1. Función de girar y pulsar
2. Mantener pulsado durante más de 3 segundos: guardar como Job los parámetros actualmente seleccionados\*

Dejar que el gas fluya durante 30 segundos

\* Condición previa: el paquete de funciones "Job" está habilitado



Acceder al menú de configuración

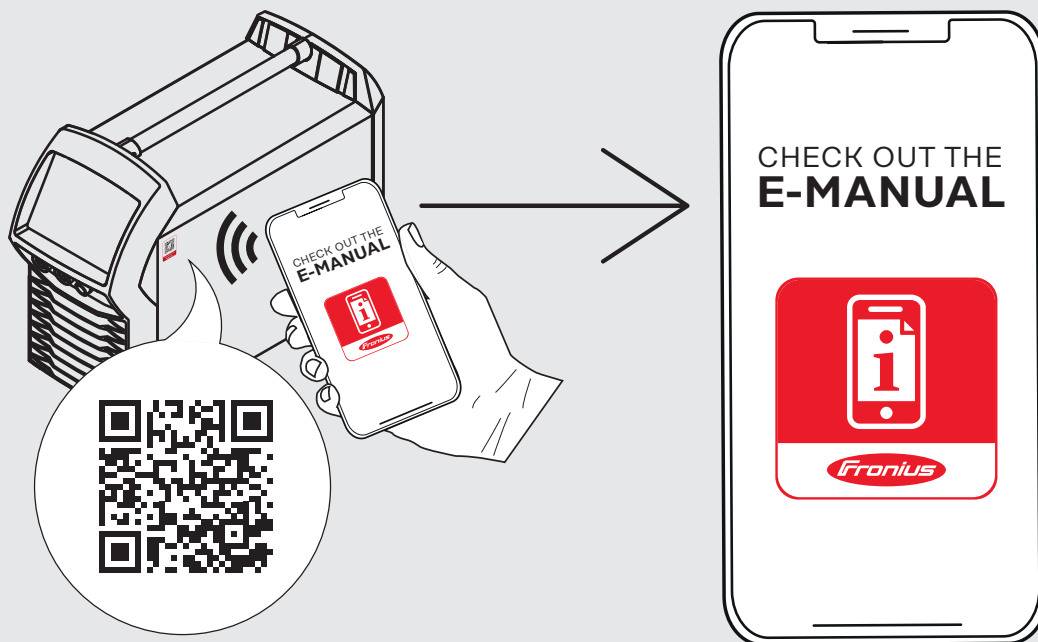
1. Mantener pulsado durante más de 3 segundos: guardar como favorito el parámetro/punto de menú actualmente seleccionado
2. Pulsar una vez: Abrir favorito (ajuste de fábrica)
3. Pulsar una vez: Abrir EasyJob\*

Seleccionar el procedimiento de soldadura y el modo de operación

1. Función de girar y pulsar
2. Mantener pulsado durante más de 3 segundos: guardar como Job los parámetros actualmente seleccionados\*

Dejar que el gas fluya durante 30 segundos

\* Condición previa: el paquete de funciones "Job" está habilitado



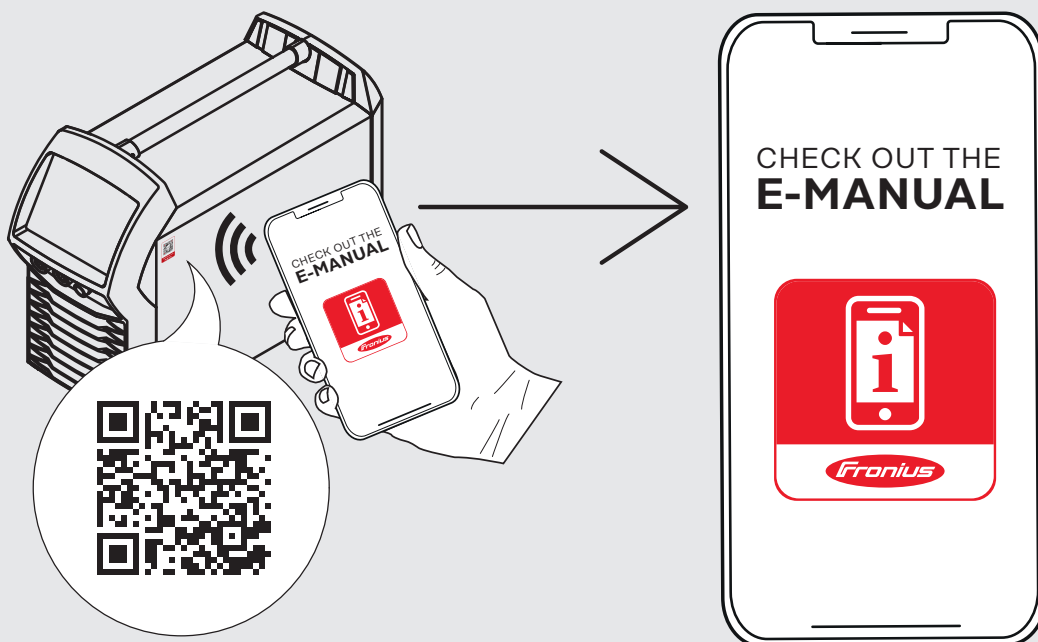
**SEGURIDAD**

¡Antes de trabajar con el equipo, leer y comprender todos los documentos adjuntos y disponibles en línea!  
Este documento no describe todas las funciones del equipo. ¡La descripción completa del equipo figura en el manual de instrucciones!



42,0426,0235,ES

005-19012022



**SEGURIDAD**

¡Antes de trabajar con el equipo, leer y comprender todos los documentos adjuntos y disponibles en línea!  
Este documento no describe todas las funciones del equipo. ¡La descripción completa del equipo figura en el manual de instrucciones!



42,0426,0235,ES

005-19012022