

Setup-menüüsse sisenemine

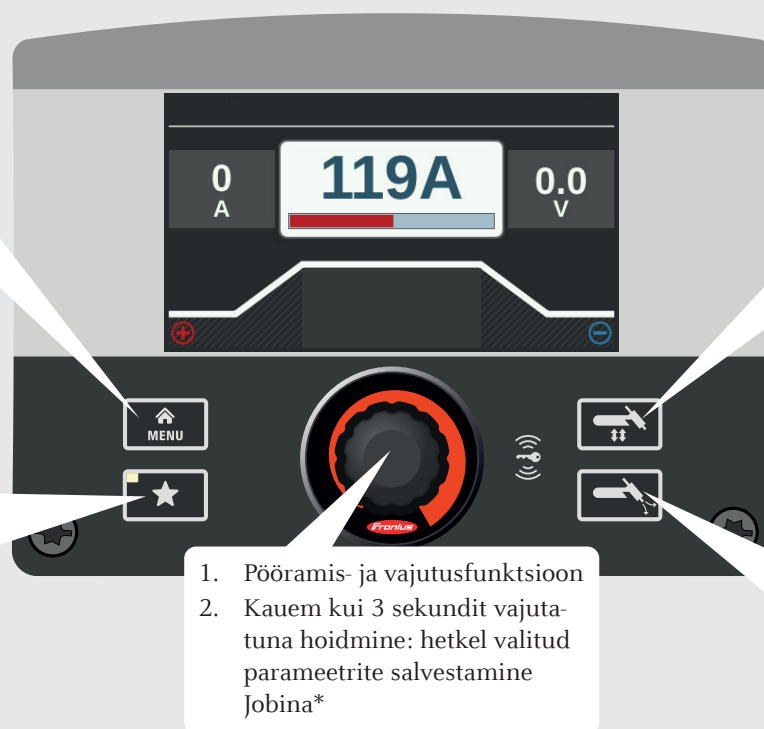
1. Kauem kui 3 sekundit vajutatuna hoidmine: hetkel valitud parameetrite/menüü valiku salvestamine lemmikuks
2. Ühekordne vajutus: lemmiku kutsumine (tehase seaded)
3. Ühekordne vajutus: Easy-Jobi kutsumine*

Keevitusmeetodi ja töörežiimi valimine

1. Pööramis- ja vajutusfunktsioon
2. Kauem kui 3 sekundit vajutatuna hoidmine: hetkel valitud parameetrite salvestamine Jobina*

Laske gaasil 30 sekundit eralduda

* Eeldus: funktsioonipakett „Job“ on aktiveeritud



Setup-menüüsse sisenemine

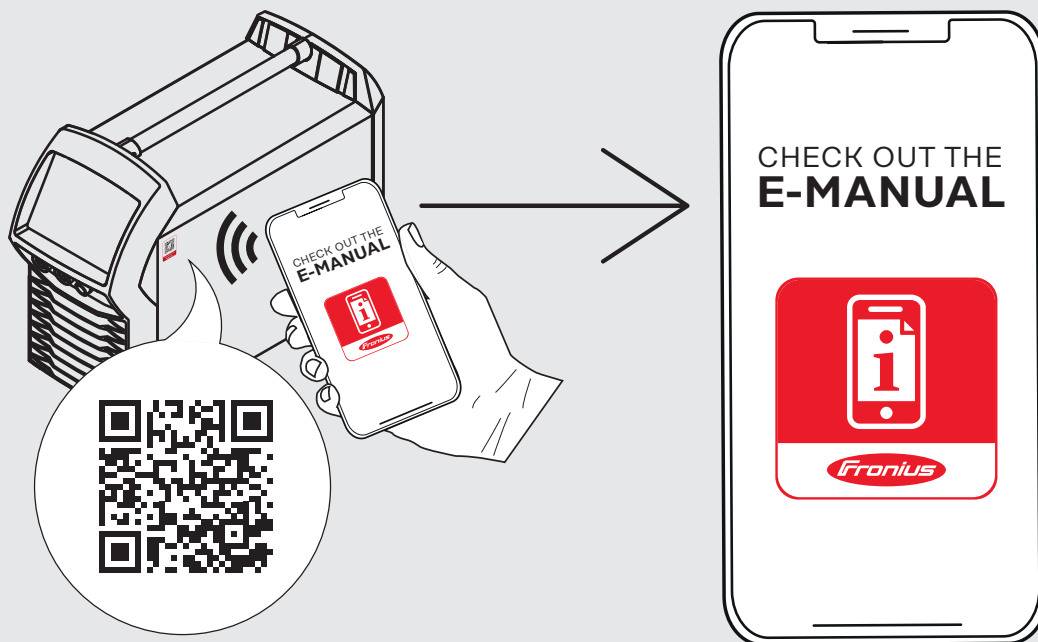
1. Kauem kui 3 sekundit vajutatuna hoidmine: hetkel valitud parameetrite/menüü valiku salvestamine lemmikuks
2. Ühekordne vajutus: lemmiku kutsumine (tehase seaded)
3. Ühekordne vajutus: Easy-Jobi kutsumine*

Keevitusmeetodi ja töörežiimi valimine

1. Pööramis- ja vajutusfunktsioon
2. Kauem kui 3 sekundit vajutatuna hoidmine: hetkel valitud parameetrite salvestamine Jobina*

Laske gaasil 30 sekundit eralduda

* Eeldus: funktsioonipakett „Job“ on aktiveeritud



OHUTUS

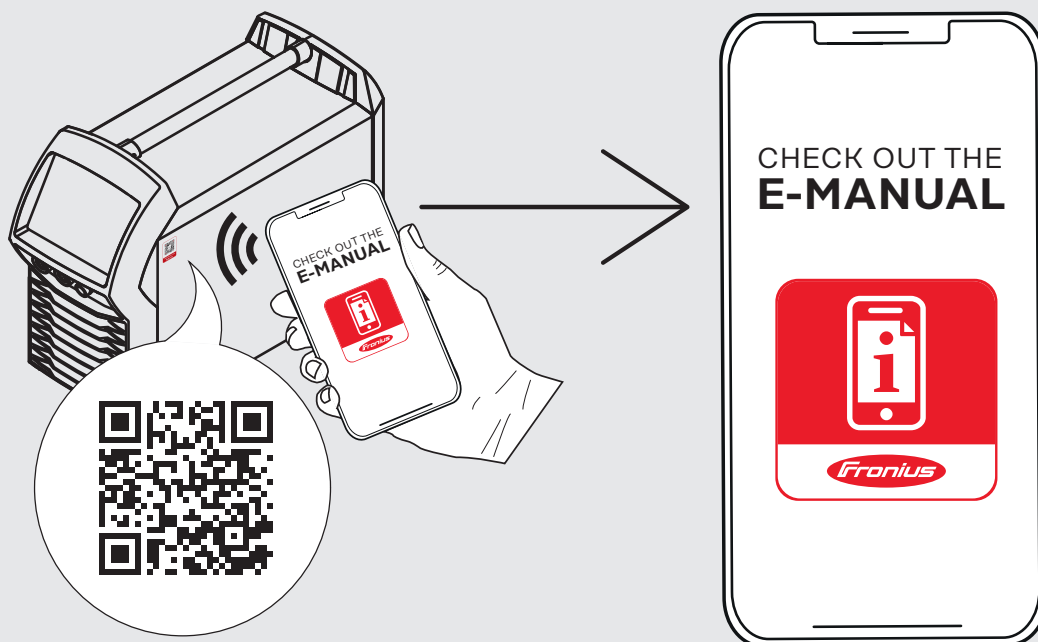
Enne seadmega töötamist tuleb läbi lugeda kõik juurdekuuluvad ja veebis saada olevad dokumendid ning need endale selgeks teha!

See dokument ei kirjelda kõiki seadme funktsioone. Kasutusjuhendist leiate seadme põhjaliku kirjelduse!



42,0426,0235,ET

005-19012022



OHUTUS

Enne seadmega töötamist tuleb läbi lugeda kõik juurdekuuluvad ja veebis saada olevad dokumendid ning need endale selgeks teha!

See dokument ei kirjelda kõiki seadme funktsioone. Kasutusjuhendist leiate seadme põhjaliku kirjelduse!



42,0426,0235,ET

005-19012022