

iWave 190i / iWave 230i

Rövid útmutató



Belépés a Setup menübe

1. Nyomva tartás 3 másodpercnél hosszabb ideig: az aktuálisan kiválasztott paraméter / menüpont mentése kedvencként
2. Megnyomás egyszer: kedvenc felhívása (gyári beállítás)
3. Megnyomás egyszer: EasyJob felhívása*

A hegesztőeljárás és az üzemmód kiválasztása

1. Forgató és nyomó funkció
2. Nyomva tartás 3 másodpercnél hosszabb ideig: az aktuálisan kiválasztott paraméterek mentése jobbként*

Gáz beáramoltatása 30 másodpercig

* Előfeltétel: a „Job“ funkciócsomag engedélyezve van

iWave 190i / iWave 230i

Rövid útmutató



Belépés a Setup menübe

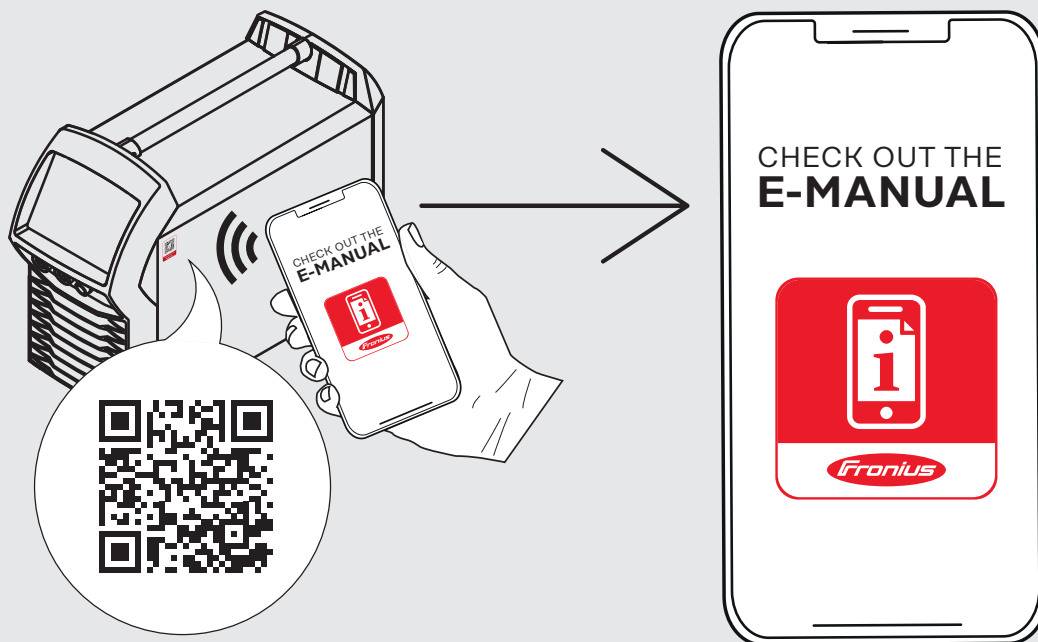
1. Nyomva tartás 3 másodpercnél hosszabb ideig: az aktuálisan kiválasztott paraméter / menüpont mentése kedvencként
2. Megnyomás egyszer: kedvenc felhívása (gyári beállítás)
3. Megnyomás egyszer: EasyJob felhívása*

A hegesztőeljárás és az üzemmód kiválasztása

1. Forgató és nyomó funkció
2. Nyomva tartás 3 másodpercnél hosszabb ideig: az aktuálisan kiválasztott paraméterek mentése jobbként*

Gáz beáramoltatása 30 másodpercig

* Előfeltétel: a „Job“ funkciócsomag engedélyezve van



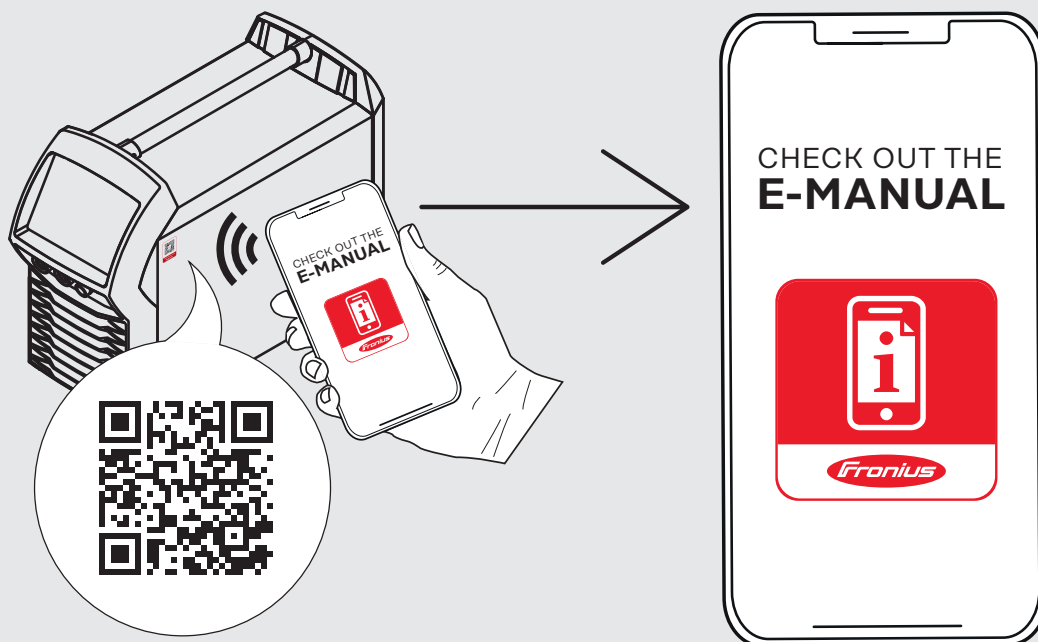
BIZTONSÁG

A készülékkel végzett munka előtt olvassa el és értse meg az összes mellékelt és online rendelkezésre álló dokumentumot!
Ez a dokumentum nem ismerteti a készülék összes funkcióját. A készülék teljes ismertetése a kezelési útmutatóban található!



42,0426,0235,HU

005-19012022



BIZTONSÁG

A készülékkel végzett munka előtt olvassa el és értse meg az összes mellékelt és online rendelkezésre álló dokumentumot!
Ez a dokumentum nem ismerteti a készülék összes funkcióját. A készülék teljes ismertetése a kezelési útmutatóban található!



42,0426,0235,HU

005-19012022