



Per accedere al menu di setup.

1. Tenendo premuto per più di 3 secondi si salvano i parametri/la voce di menu correntemente selezionati come Preferito.
2. Premendo una volta si richiama il Preferito (impostazione di fabbrica).
3. Premendo una volta si richiama l'EasyJob\*.

Per selezionare il processo di saldatura e la modalità di funzionamento.

1. Può essere ruotata e premuta.
2. Tenendo premuto per più di 3 secondi si salvano i parametri correntemente selezionati come Job\*.

Per far fuoriuscire il gas per 30 secondi.

\* Requisito minimo: pacchetto funzioni "Job" attivato.



Per accedere al menu di setup.

1. Tenendo premuto per più di 3 secondi si salvano i parametri/la voce di menu correntemente selezionati come Preferito.
2. Premendo una volta si richiama il Preferito (impostazione di fabbrica).
3. Premendo una volta si richiama l'EasyJob\*.

Per selezionare il processo di saldatura e la modalità di funzionamento.

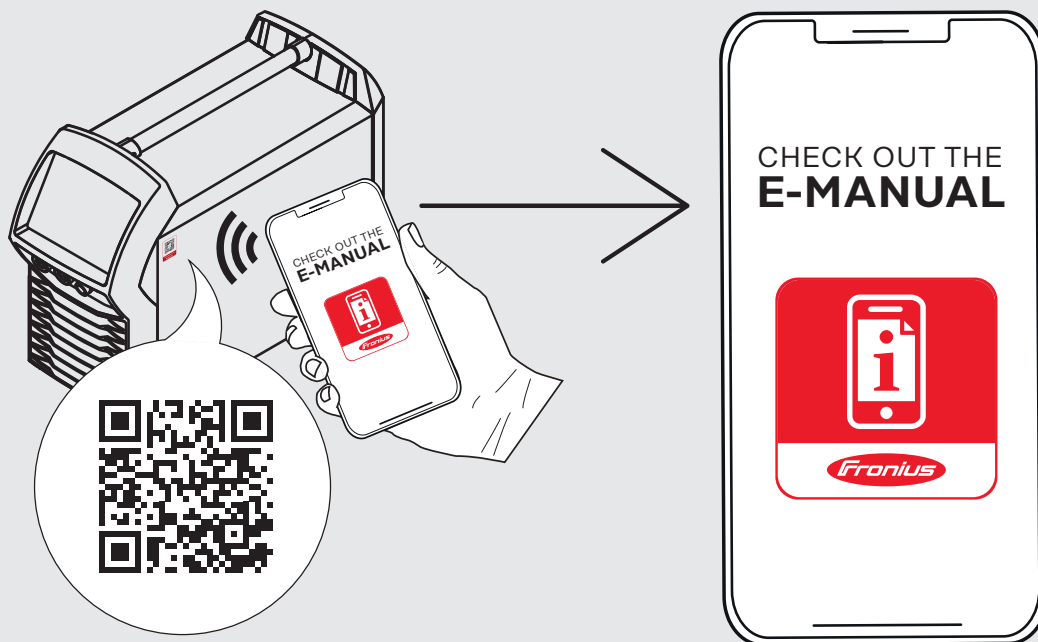
1. Può essere ruotata e premuta.
2. Tenendo premuto per più di 3 secondi si salvano i parametri correntemente selezionati come Job\*.

Per far fuoriuscire il gas per 30 secondi.

\* Requisito minimo: pacchetto funzioni "Job" attivato.

# iWave 190i / iWave 230i

Guida rapida



## SICUREZZA

Prima di lavorare con l'apparecchio, leggere e comprendere tutta la documentazione allegata e disponibile online!  
Il presente documento non descrive tutte le funzioni dell'apparecchio. Per la descrizione completa dell'apparecchio, consultare le istruzioni per l'uso!

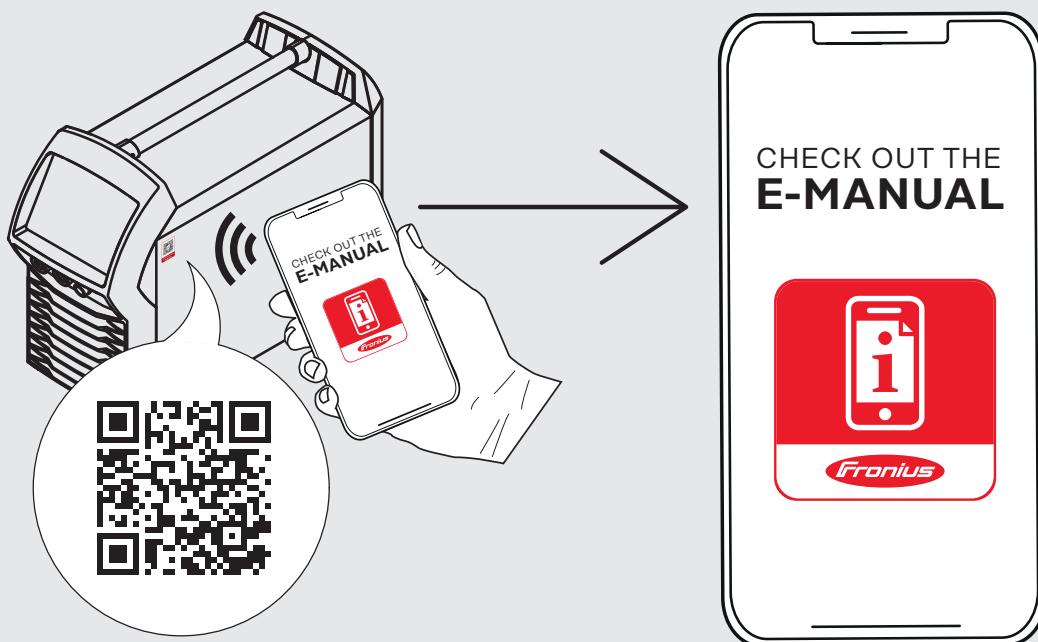


42,0426,0235,IT

005-19012022

# iWave 190i / iWave 230i

Guida rapida



## SICUREZZA

Prima di lavorare con l'apparecchio, leggere e comprendere tutta la documentazione allegata e disponibile online!  
Il presente documento non descrive tutte le funzioni dell'apparecchio. Per la descrizione completa dell'apparecchio, consultare le istruzioni per l'uso!



42,0426,0235,IT

005-19012022