



セットアップ・メニューに
アクセスして下さい

1. 3秒以上長押しすると、
現在選択しているパラ
メータ/メニュー項目を
お気に入りとして保存
します
2. 1度押しとお気に入り
を呼び出します (工場出
荷時の設定)
3. 1度押しとEasyJob*を
呼び出します

溶接プロセスと操作モード
の選択

1. 回転/押下機能
2. 3秒以上長押しすると現在選
択しているパラメータをジ
ョブとして保存します

ガスを30秒間流出します

* 前提条件 : 「ジョブ」機能パッケージが有効



セットアップ・メニューに
アクセスして下さい

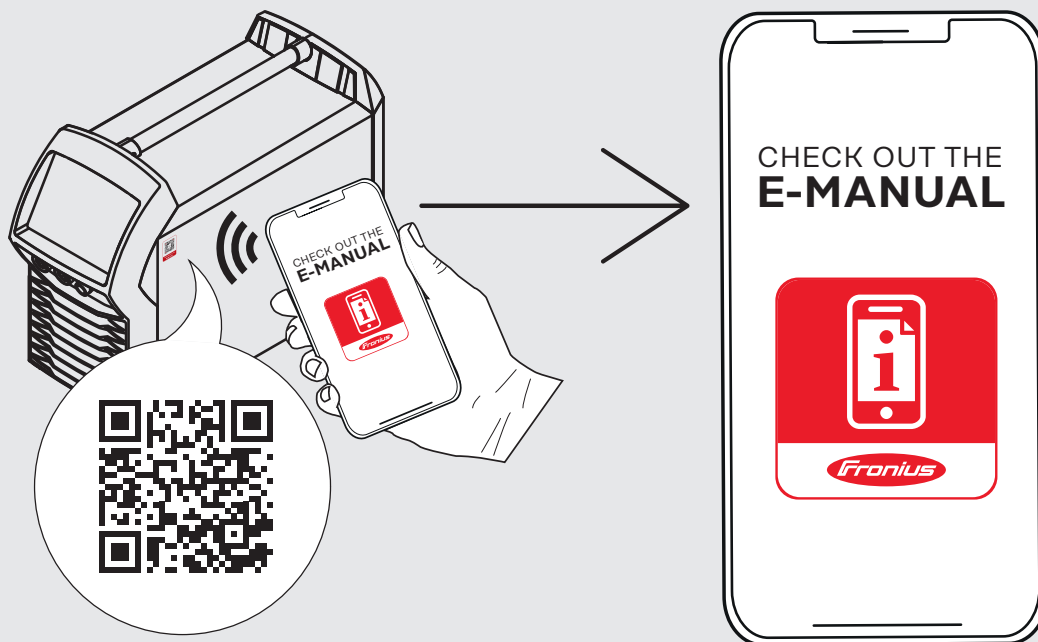
1. 3秒以上長押しすると、
現在選択しているパラ
メータ/メニュー項目を
お気に入りとして保存
します
2. 1度押しとお気に入り
を呼び出します (工場出
荷時の設定)
3. 1度押しとEasyJob*を
呼び出します

溶接プロセスと操作モード
の選択

1. 回転/押下機能
2. 3秒以上長押しすると現在選
択しているパラメータをジ
ョブとして保存します

ガスを30秒間流出します

* 前提条件 : 「ジョブ」機能パッケージが有効



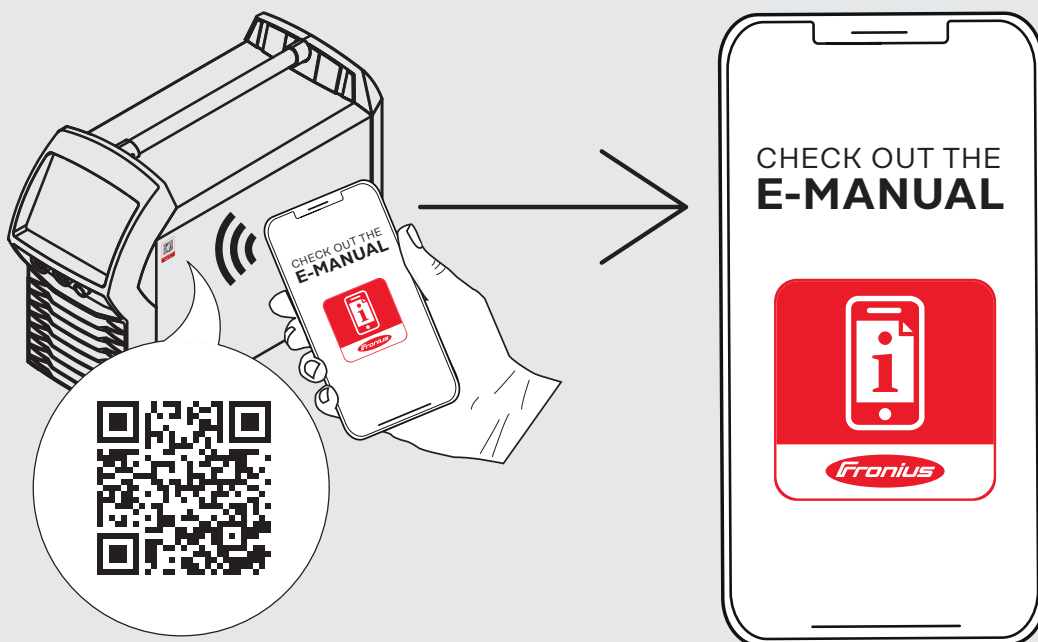
安全記号

本装置で作業する前に、ハードコピーおよびオンラインで提供されている文書すべてを読み、理解するようにしてください。
この文書には本装置のすべての機能についての説明は含まれていません。装置の詳細な説明については、操作手順を参照してください。



42,0426,0235,JA

005-19012022



安全記号

本装置で作業する前に、ハードコピーおよびオンラインで提供されている文書すべてを読み、理解するようにしてください。
この文書には本装置のすべての機能についての説明は含まれていません。装置の詳細な説明については、操作手順を参照してください。



42,0426,0235,JA

005-19012022