

## iWave 190i / iWave 230i

Beknopte handleiding



Het setup-menu openen

1. Langer dan 3 seconden ingedrukt houden: momenteel geselecteerde parameter/menuoptie als favoriet opslaan
2. Eenmaal indrukken: favoriet opvragen (fabrieksinstelling)
3. Eenmaal indrukken: EasyJob opvragen\*

Lasprocedure en bedrijfsmodus selecteren

1. Draai- en drukfunctie
2. Langer dan 3 seconden ingedrukt houden: momenteel geselecteerde parameter als job opslaan\*

30 seconden lang gas laten ontsnappen

\* Voorwaarde: het functiepakket 'Job' is vrijgegeven

## iWave 190i / iWave 230i

Beknopte handleiding



Het setup-menu openen

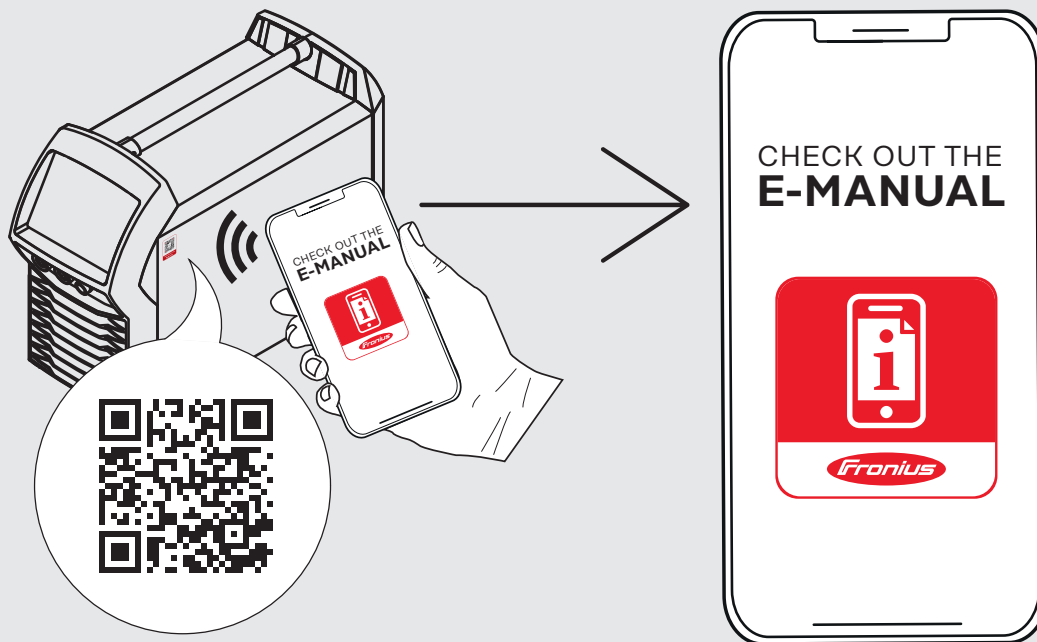
1. Langer dan 3 seconden ingedrukt houden: momenteel geselecteerde parameter/menuoptie als favoriet opslaan
2. Eenmaal indrukken: favoriet opvragen (fabrieksinstelling)
3. Eenmaal indrukken: EasyJob opvragen\*

Lasprocedure en bedrijfsmodus selecteren

1. Draai- en drukfunctie
2. Langer dan 3 seconden ingedrukt houden: momenteel geselecteerde parameter als job opslaan\*

30 seconden lang gas laten ontsnappen

\* Voorwaarde: het functiepakket 'Job' is vrijgegeven



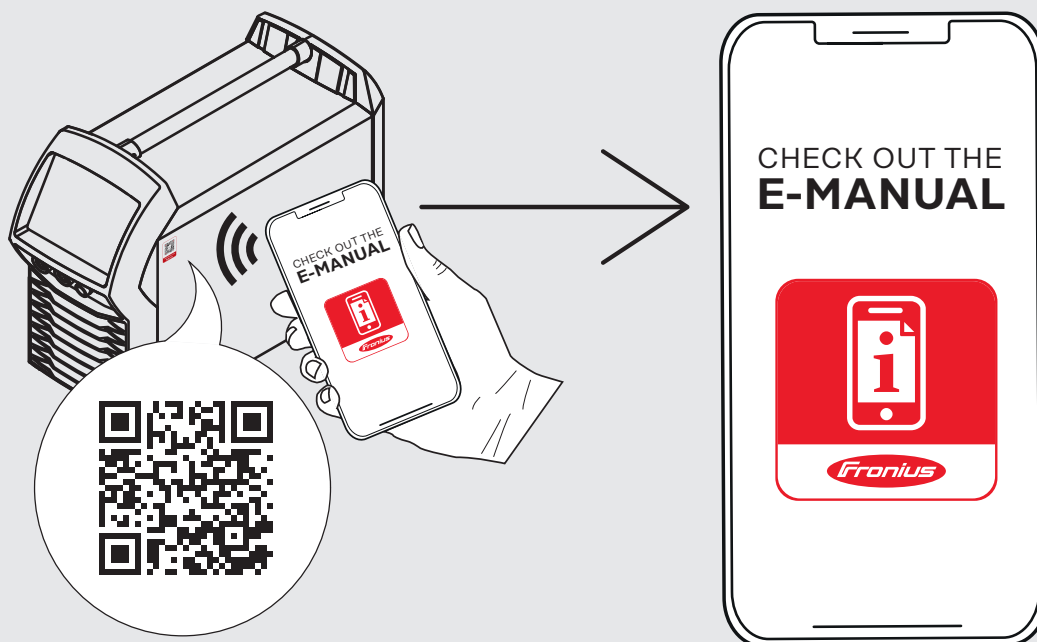
**VEILIGHEID**

Voordat u met het apparaat aan de slag gaat, moet u alle bijgevoegde en online beschikbare documenten lezen en de inhoud ervan begrijpen!  
Dit document beschrijft niet alle functies van het apparaat. De volledige beschrijving van het apparaat vindt u in de bedieningshandleiding!



42,0426,0235,NL

005-19012022



**VEILIGHEID**

Voordat u met het apparaat aan de slag gaat, moet u alle bijgevoegde en online beschikbare documenten lezen en de inhoud ervan begrijpen!  
Dit document beschrijft niet alle functies van het apparaat. De volledige beschrijving van het apparaat vindt u in de bedieningshandleiding!



42,0426,0235,NL

005-19012022