



Åpne setup-menyen

1. Trykk og hold inne i mer enn 3 sekunder: den valgte parameteren / menypunktet lagres som favoritt
2. Trykk én gang: Hent opp favoritt (fabrikkinnstilling)
3. Trykk én gang: Hent opp EasyJob*

Velg sveiseprosess og driftstype

1. Dreie- og trykkfunksjon
2. Trykk og hold inne i mer enn 3 sekunder: De valgte parametrene lagres som jobb*

La gassen strømme ut i 30 sekunder

* Forutsetning: Funksjonspakken "Job" er aktivert



Åpne setup-menyen

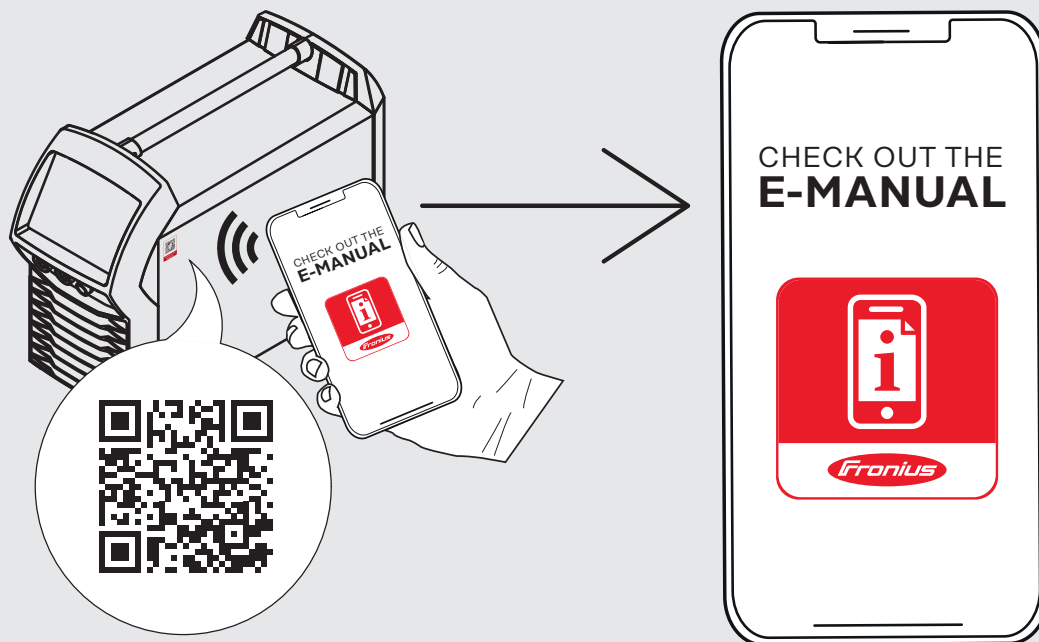
1. Trykk og hold inne i mer enn 3 sekunder: den valgte parameteren / menypunktet lagres som favoritt
2. Trykk én gang: Hent opp favoritt (fabrikkinnstilling)
3. Trykk én gang: Hent opp EasyJob*

Velg sveiseprosess og driftstype

1. Dreie- og trykkfunksjon
2. Trykk og hold inne i mer enn 3 sekunder: De valgte parametrene lagres som jobb*

La gassen strømme ut i 30 sekunder

* Forutsetning: Funksjonspakken "Job" er aktivert



SIKKERHET

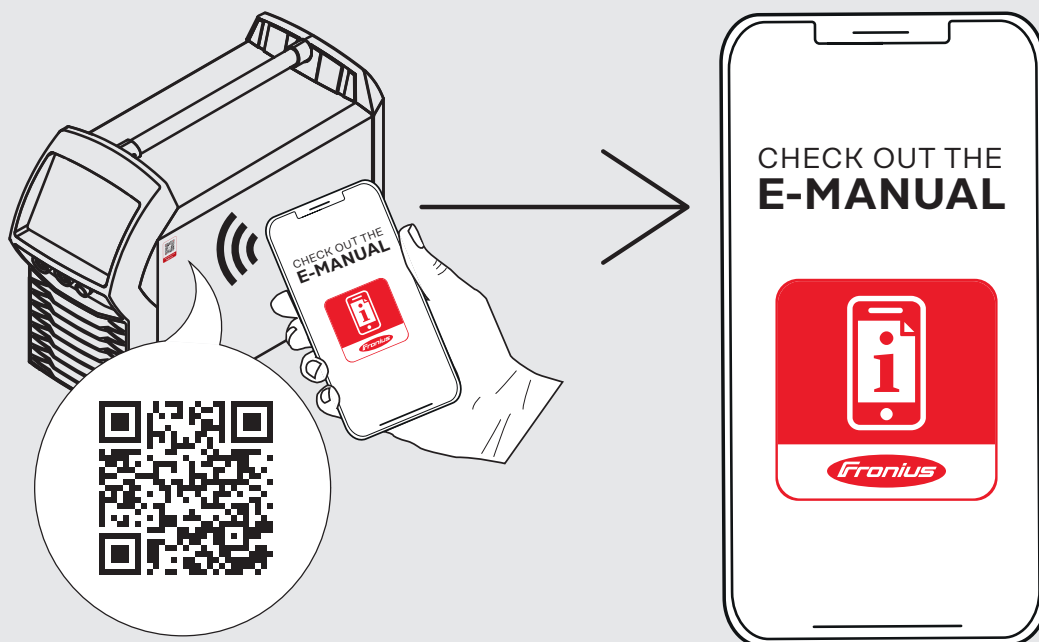
Les gjennom og påse at du har forstått alle dokumenter om apparatet som er vedlagt og tilgjengelige på nettet, før du tar det i bruk!

Dette dokumentet beskriver ikke alle funksjonene til apparatet. Du finner den fullstendige beskrivelsen av apparatet i bruksanvisningen!



42,0426,0235,NO

005-19052022



SIKKERHET

Les gjennom og påse at du har forstått alle dokumenter om apparatet som er vedlagt og tilgjengelige på nettet, før du tar det i bruk!

Dette dokumentet beskriver ikke alle funksjonene til apparatet. Du finner den fullstendige beskrivelsen av apparatet i bruksanvisningen!



42,0426,0235,NO

005-19012022