



Entrar no menu Setup

1. Manter pressionado por mais de três segundos: salvar como favorito o parâmetro/item de menu atualmente selecionado
2. Apertar uma vez: Selecionar favorito (configuração de fábrica)
3. Apertar uma vez: Selecionar EasyJob*

Selecionar o método de soldagem e o modo de operação

1. Função de apertar e girar
2. Manter pressionado por mais de três segundos: salvar como Job o parâmetro atualmente selecionado*

Deixar o gás escapar por 30 segundos

* Pré-requisito: o pacote de funções „Job“ deve estar habilitado



Entrar no menu Setup

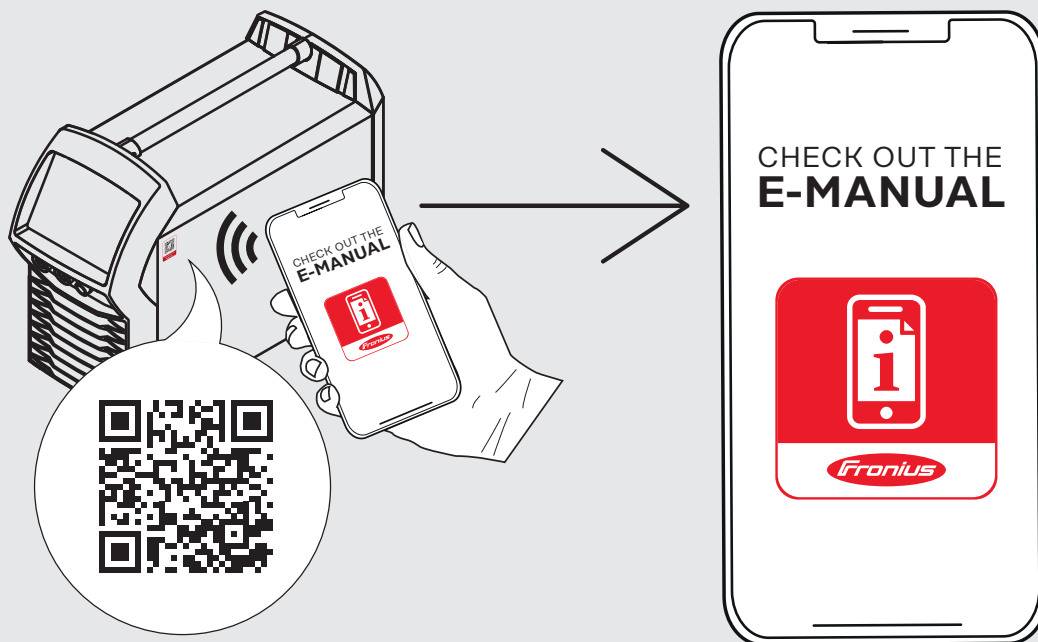
1. Manter pressionado por mais de três segundos: salvar como favorito o parâmetro/item de menu atualmente selecionado
2. Apertar uma vez: Selecionar favorito (configuração de fábrica)
3. Apertar uma vez: Selecionar EasyJob*

Selecionar o método de soldagem e o modo de operação

1. Função de apertar e girar
2. Manter pressionado por mais de três segundos: salvar como Job o parâmetro atualmente selecionado*

Deixar o gás escapar por 30 segundos

* Pré-requisito: o pacote de funções „Job“ deve estar habilitado



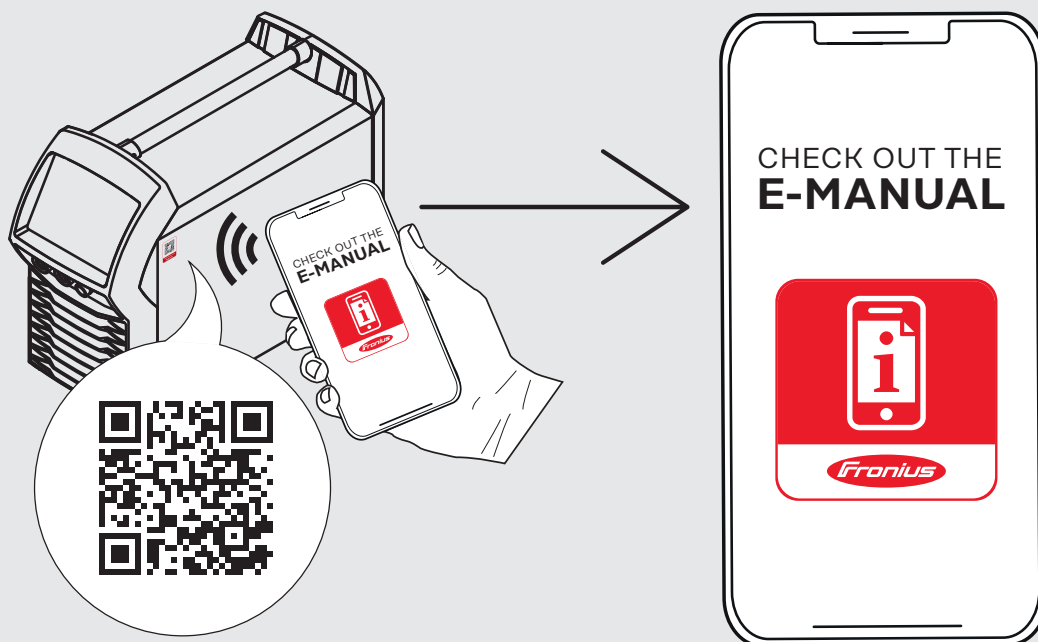
SEGURANÇA

Antes de trabalhar com o aparelho, ler e compreender todos os documentos anexos e online disponíveis!
Este documento não descreve todas as funções do aparelho. A descrição completa do aparelho encontra-se no manual de instruções!



42,0426,0235,PB

005-19012022



SEGURANÇA

Antes de trabalhar com o aparelho, ler e compreender todos os documentos anexos e online disponíveis!
Este documento não descreve todas as funções do aparelho. A descrição completa do aparelho encontra-se no manual de instruções!



42,0426,0235,PB

005-19012022