



Wejście do menu Setup

Wybór metody spawania i trybu pracy

1. Nacisnąć i przytrzymać przez ponad 3 sekundy: zapisanie aktualnie wybranego parametru / punktu menu jako pozycji Ulubionych
2. Nacisnąć jeden raz: Wywołanie pozycji Ulubionych (ustawienie domyślne)
3. Nacisnąć jeden raz: Wywołanie zadania EasyJob*

1. Funkcja obrotu i naciskania
2. Nacisnąć i przytrzymać przez ponad 3 sekundy: zapisanie aktualnie wybranych parametrów jako zadania (Job)*

Wyzwolenie wypływu gazu przez 30 sekund

* Warunek: uaktywniony pakiet funkcji „Job”



Wejście do menu Setup

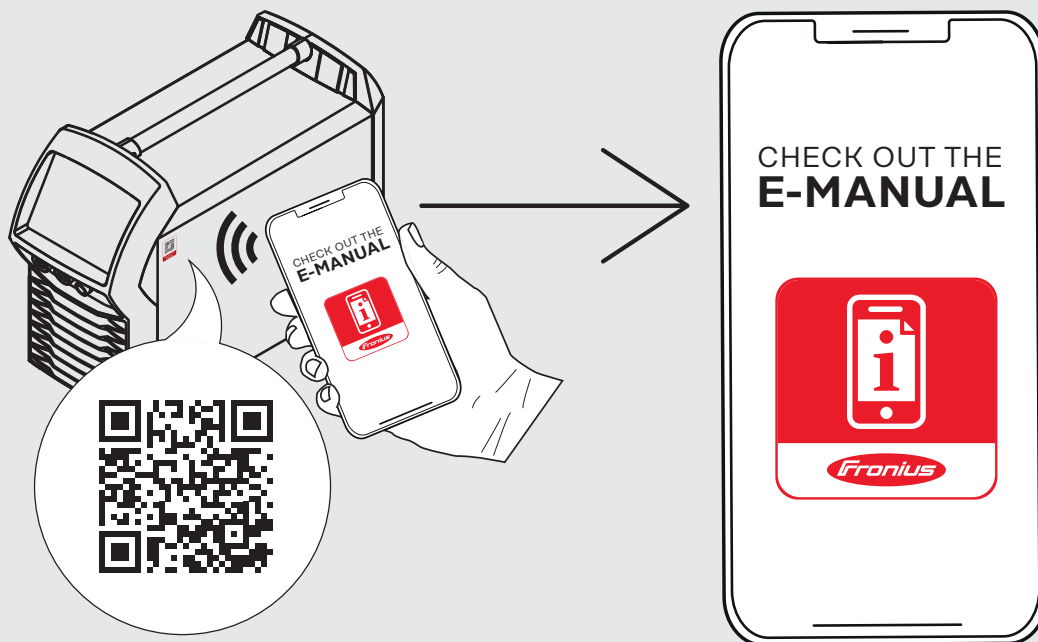
Wybór metody spawania i trybu pracy

1. Nacisnąć i przytrzymać przez ponad 3 sekundy: zapisanie aktualnie wybranego parametru / punktu menu jako pozycji Ulubionych
2. Nacisnąć jeden raz: Wywołanie pozycji Ulubionych (ustawienie domyślne)
3. Nacisnąć jeden raz: Wywołanie zadania EasyJob*

1. Funkcja obrotu i naciskania
2. Nacisnąć i przytrzymać przez ponad 3 sekundy: zapisanie aktualnie wybranych parametrów jako zadania (Job)*

Wyzwolenie wypływu gazu przez 30 sekund

* Warunek: uaktywniony pakiet funkcji „Job”



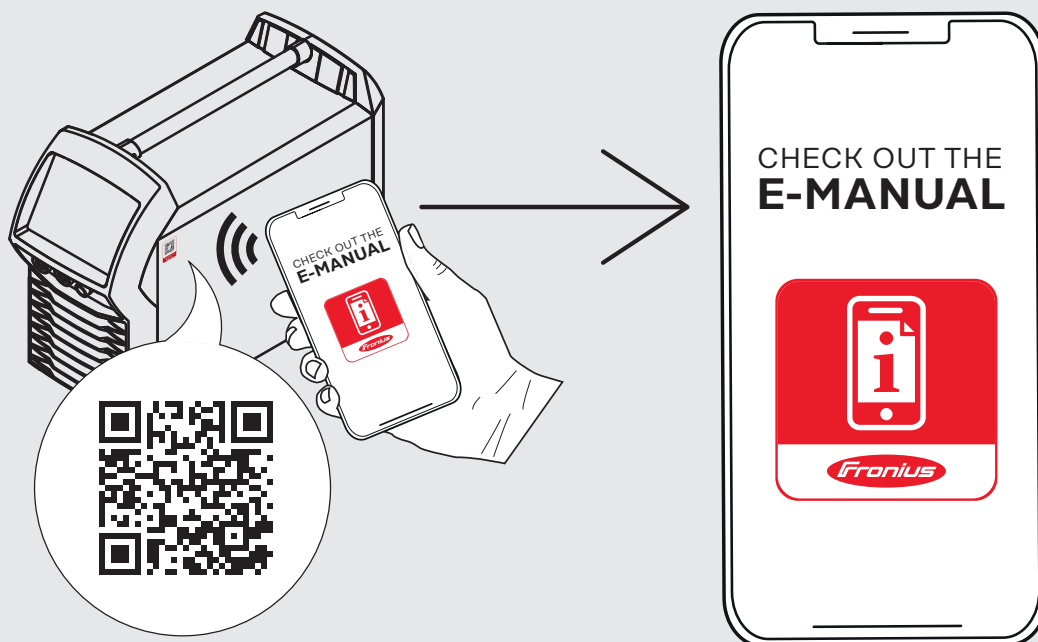
BEZPIECZEŃSTWO

Przed rozpoczęciem pracy z zastosowaniem urządzenia należy zapoznać się z treścią wszystkich dokumentów dostarczonych i udostępnionych online!
W niniejszym dokumencie nie opisano wszystkich funkcji urządzenia. Pełny opis urządzenia znajduje się w instrukcji obsługi!



42,0426,0235,PL

005-19012022



BEZPIECZEŃSTWO

Przed rozpoczęciem pracy z zastosowaniem urządzenia należy zapoznać się z treścią wszystkich dokumentów dostarczonych i udostępnionych online!
W niniejszym dokumencie nie opisano wszystkich funkcji urządzenia. Pełny opis urządzenia znajduje się w instrukcji obsługi!



42,0426,0235,PL

005-19012022